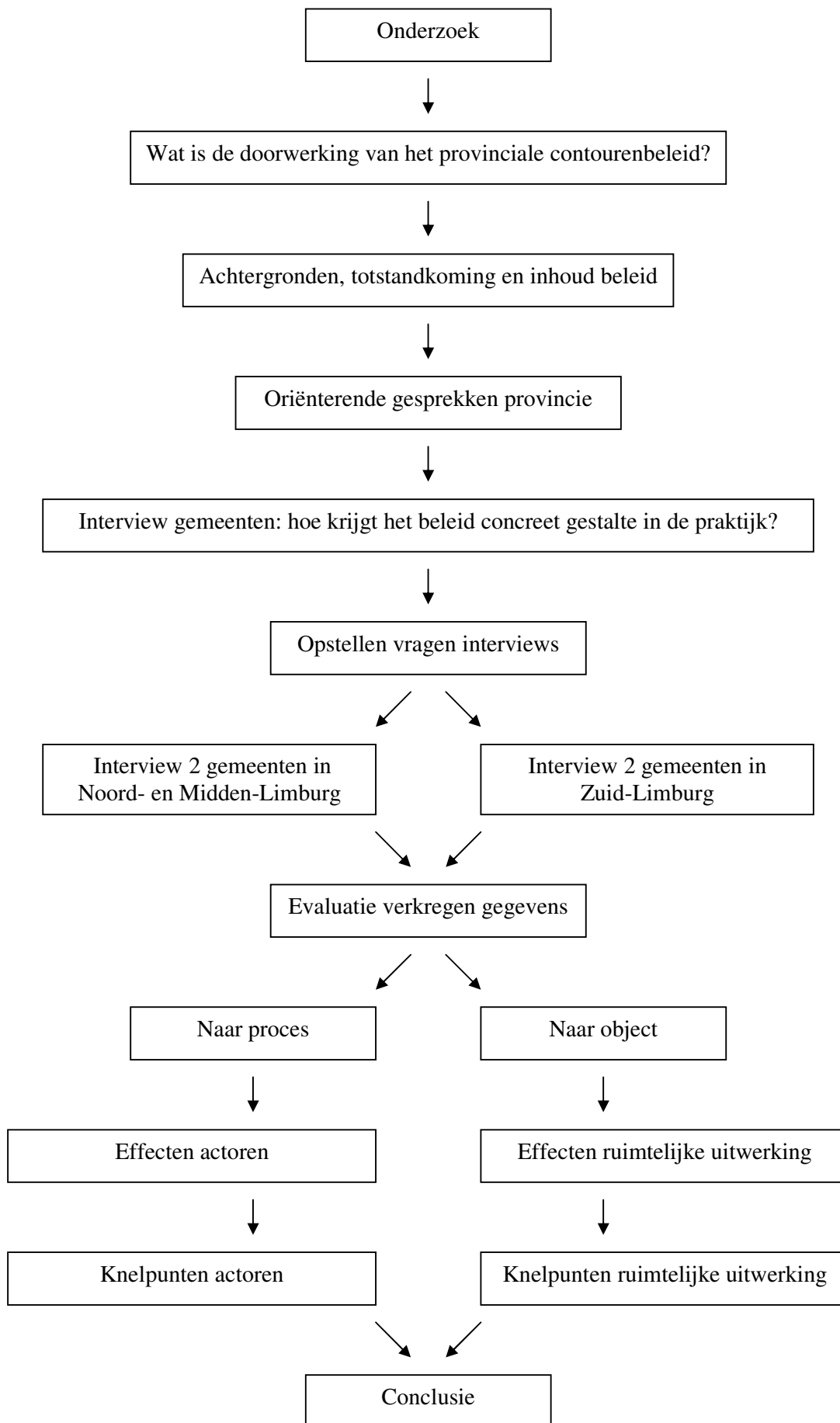
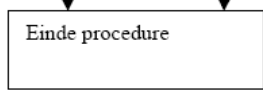
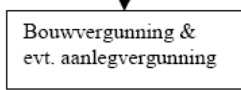
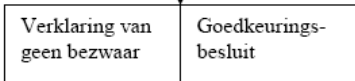
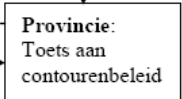
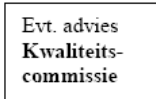
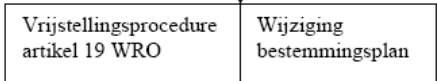
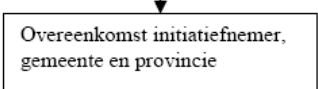
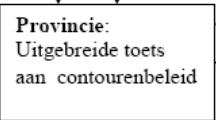
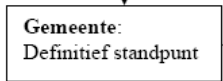
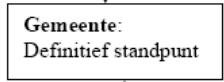
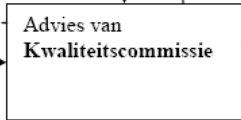
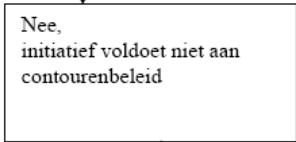
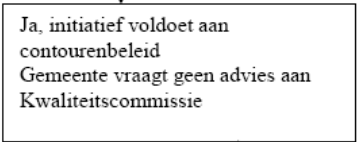
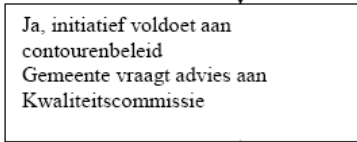
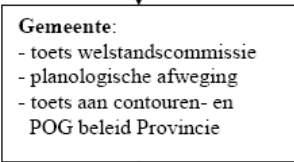
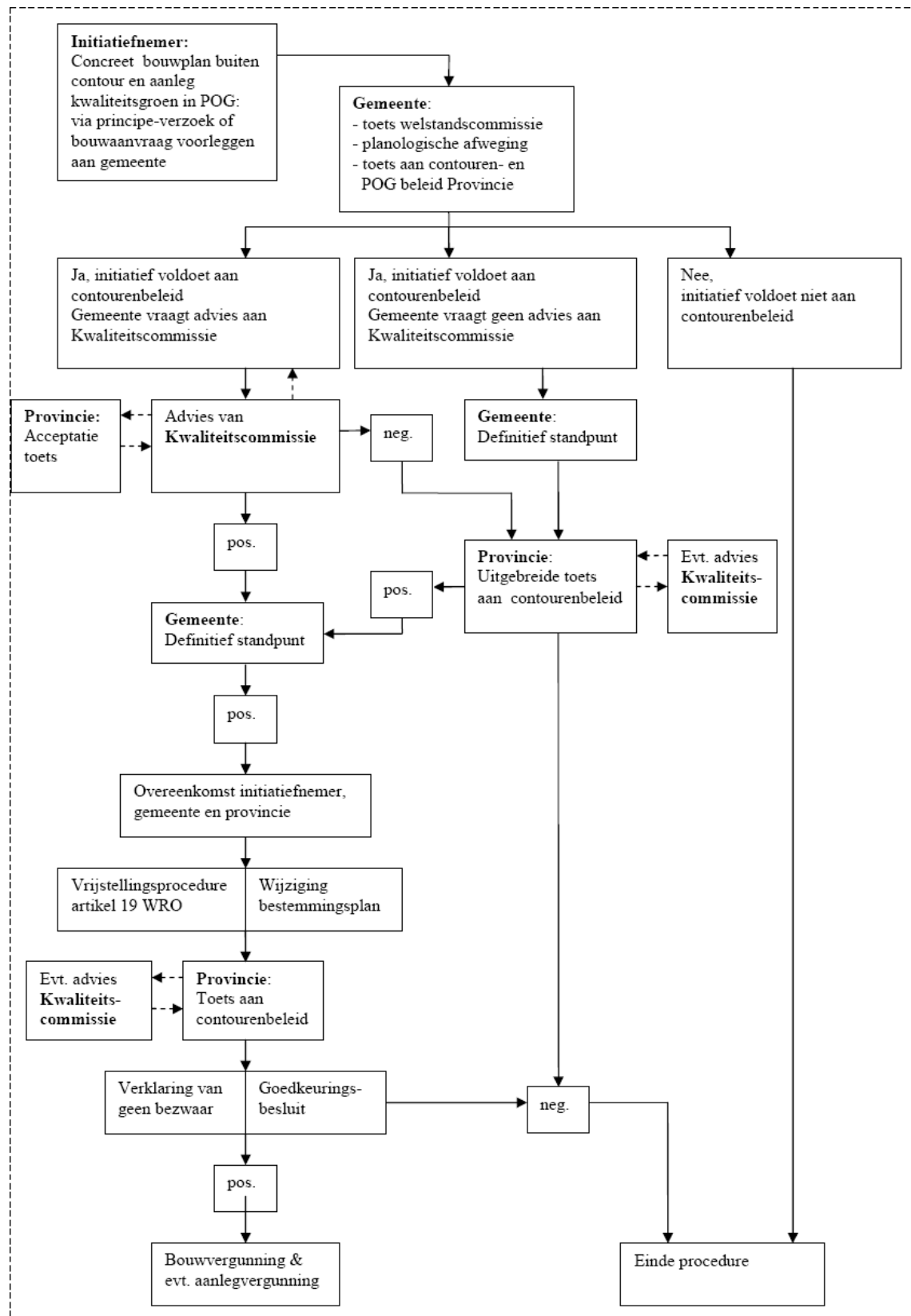


## **Bijlage 1. Werkwijze onderzoek**

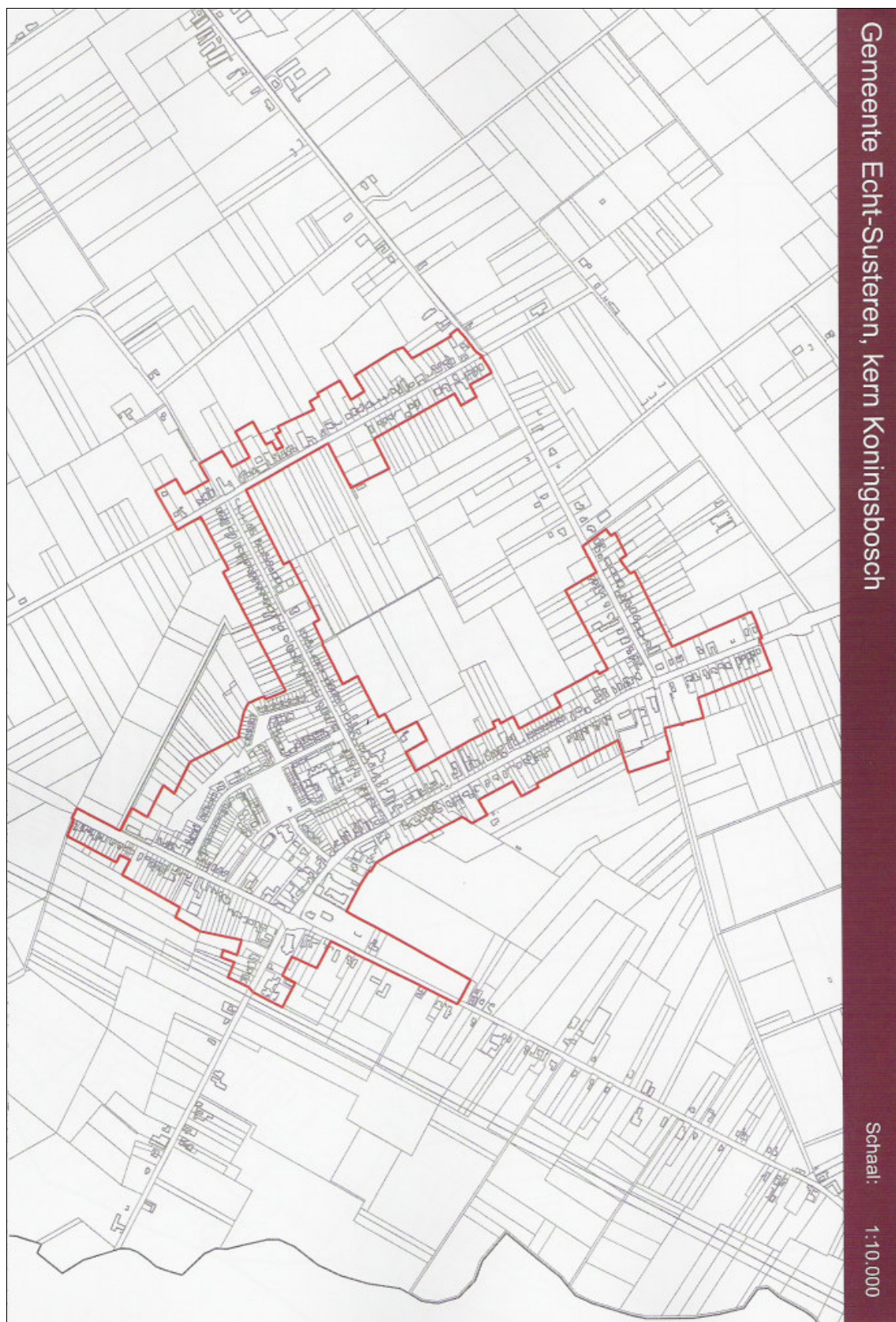


## **Bijlage 2. Stappenschema contourenbeleid**



Bron: website provincie Limburg (internetadres: <http://www.limburg.nl>).

### **Bijlage 3. Voorbeelden contouren**

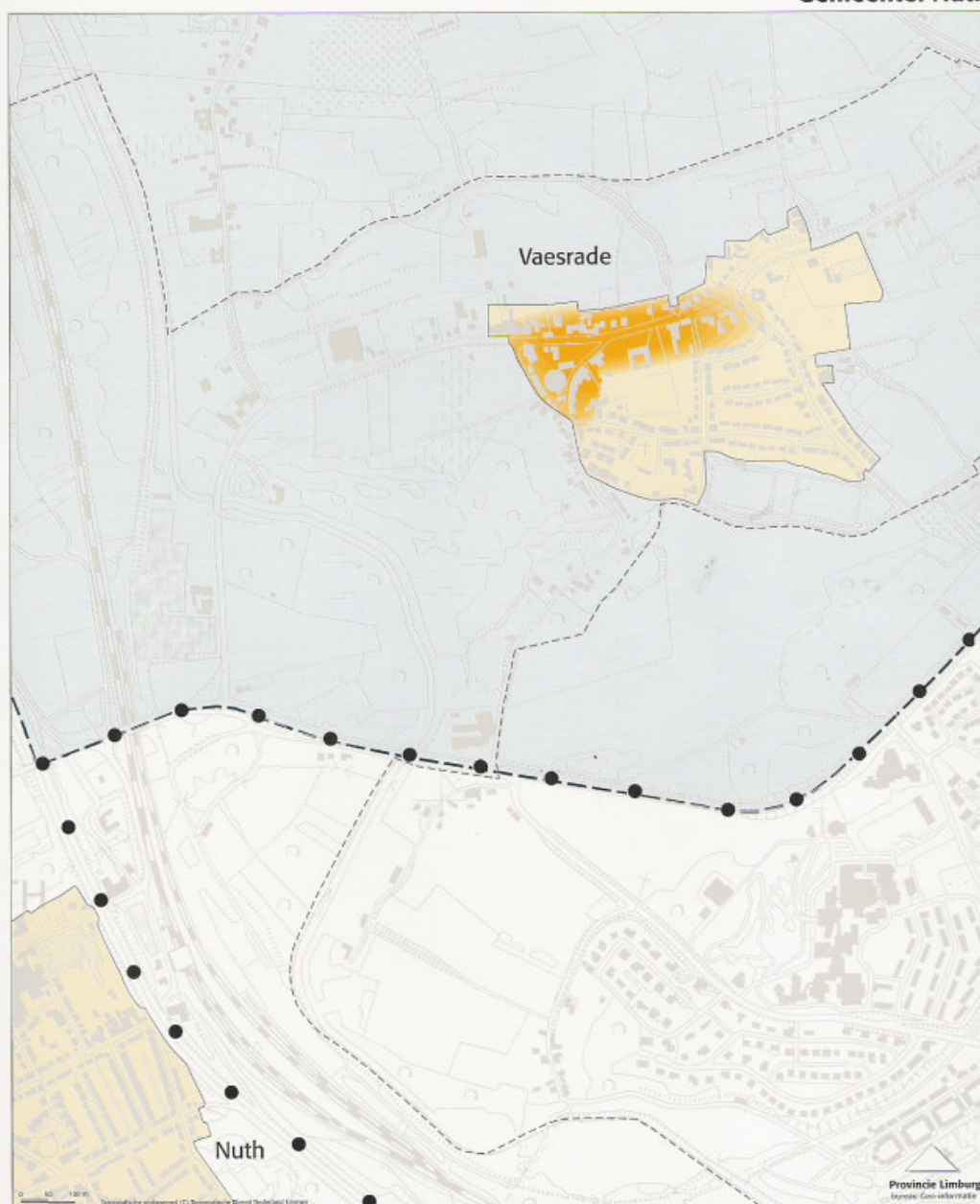


Bron: Atlas Werkcontouren Noord- en Midden Limburg, provincie Limburg.





Gemeente: Nuth



Partiële Streekplanherziening openruimte- en bufferzonebeleid Zuid- Limburg  
Vastgesteld door Provinciale Staten van Limburg op 17 december 1999

Legenda

- |                         |                        |
|-------------------------|------------------------|
| contouren kleine kernen | gemeente grens         |
| oude kernen 1810        | grens stedelijk gebied |
| grens rijks-bufferzone  |                        |

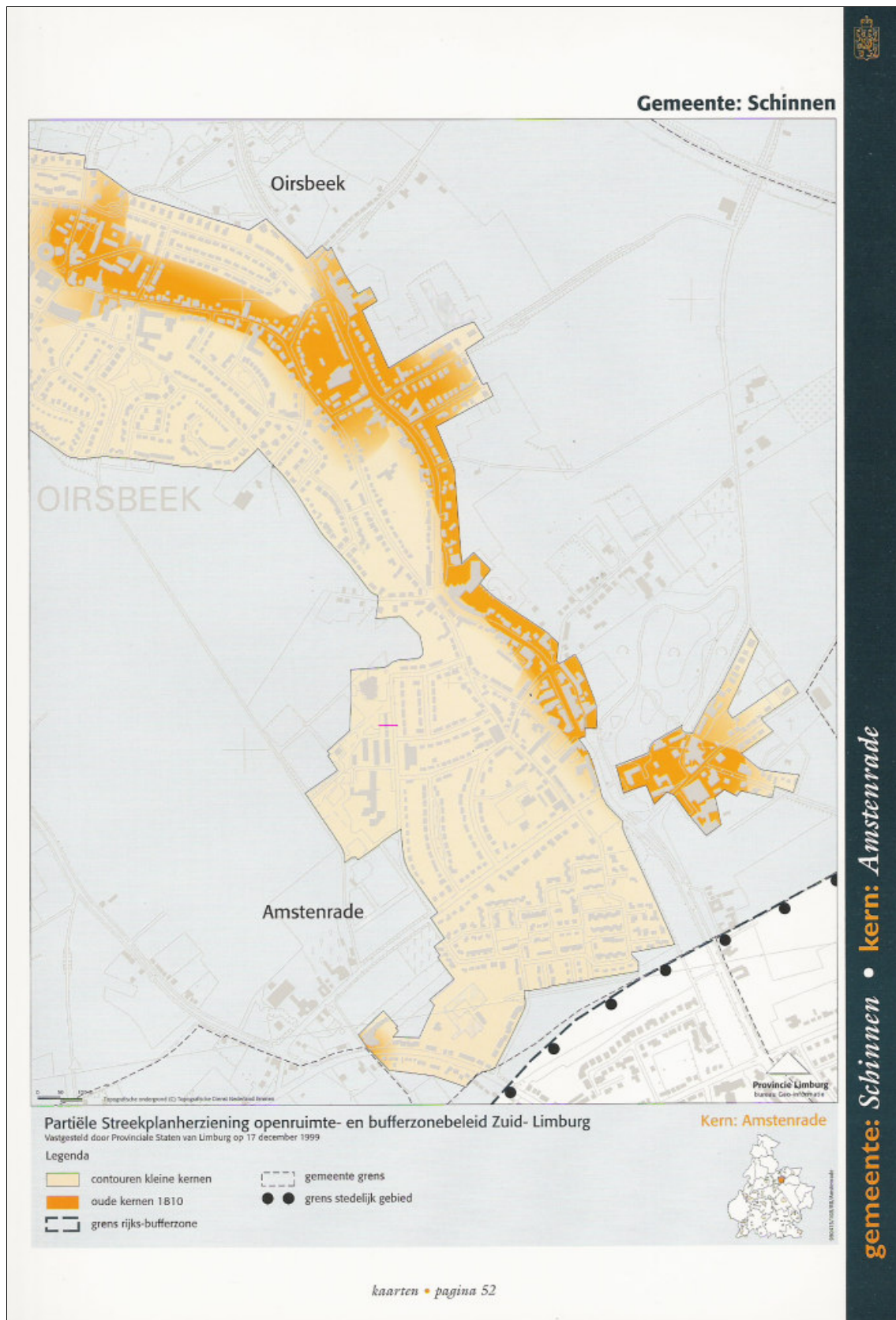
Provincie Limburg  
bureel Geo-informatie

Kern: Vaesrade



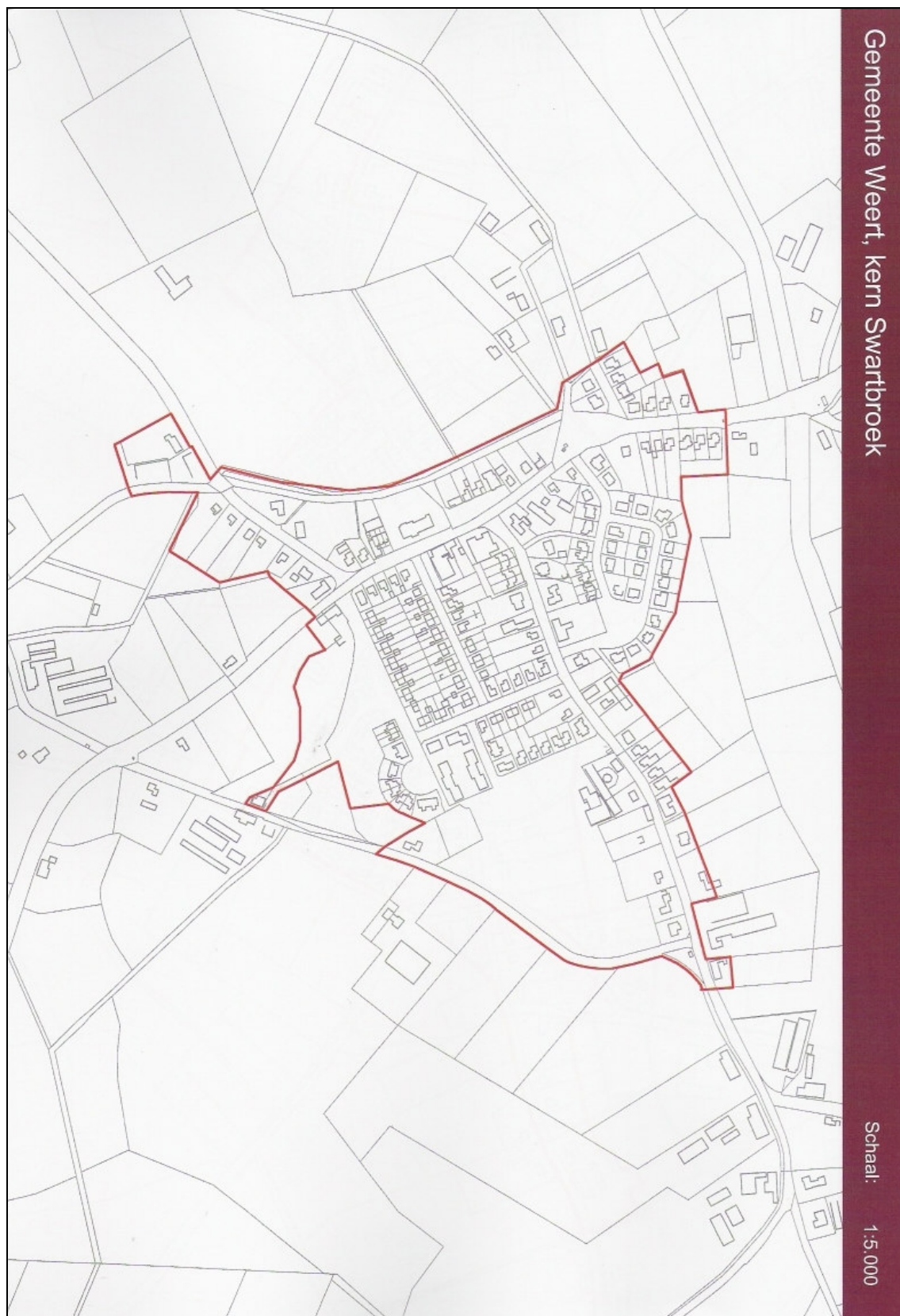
gemeente: Nuth • kern: Vaesrade

Bron: partiële Streekplanherziening openruimte- en bufferzonebeleid Zuid-Limburg, provincie Limburg.



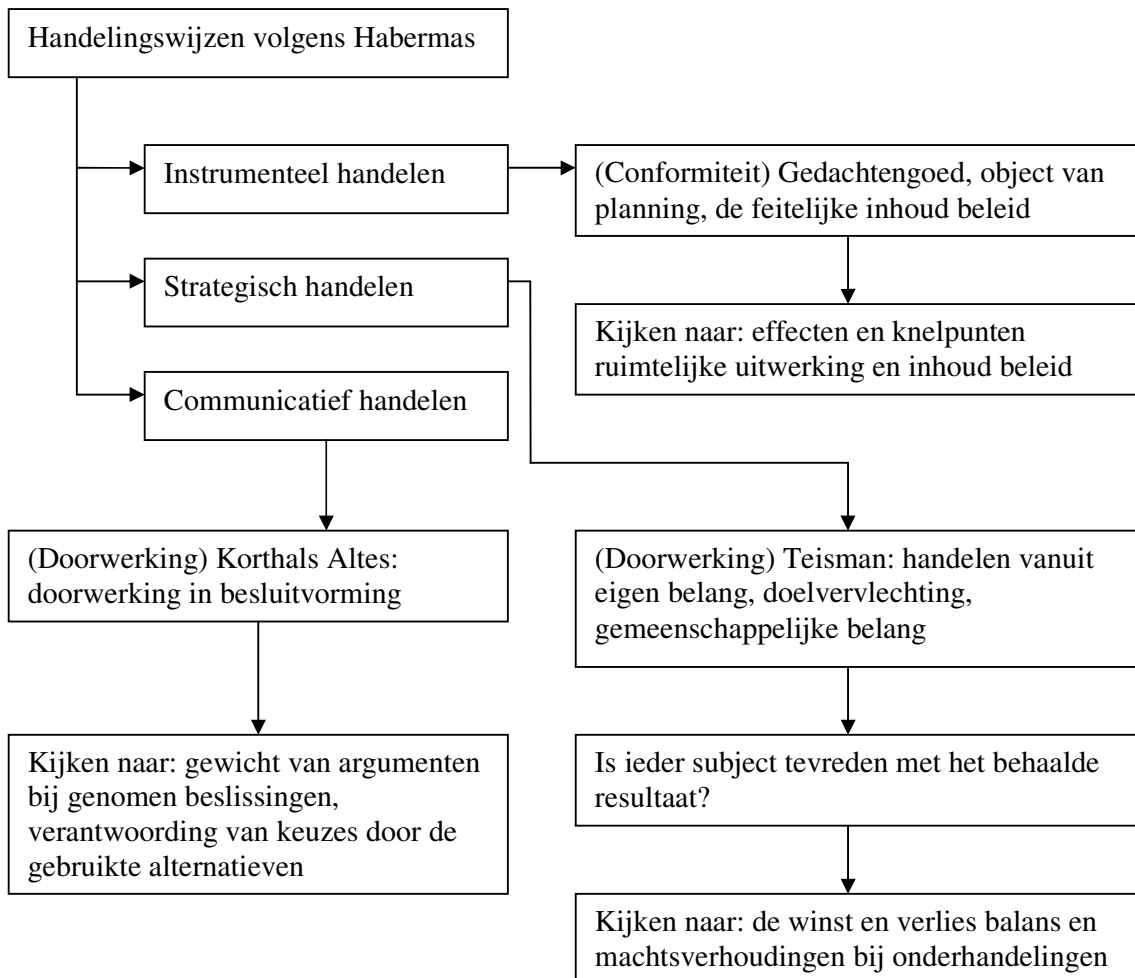
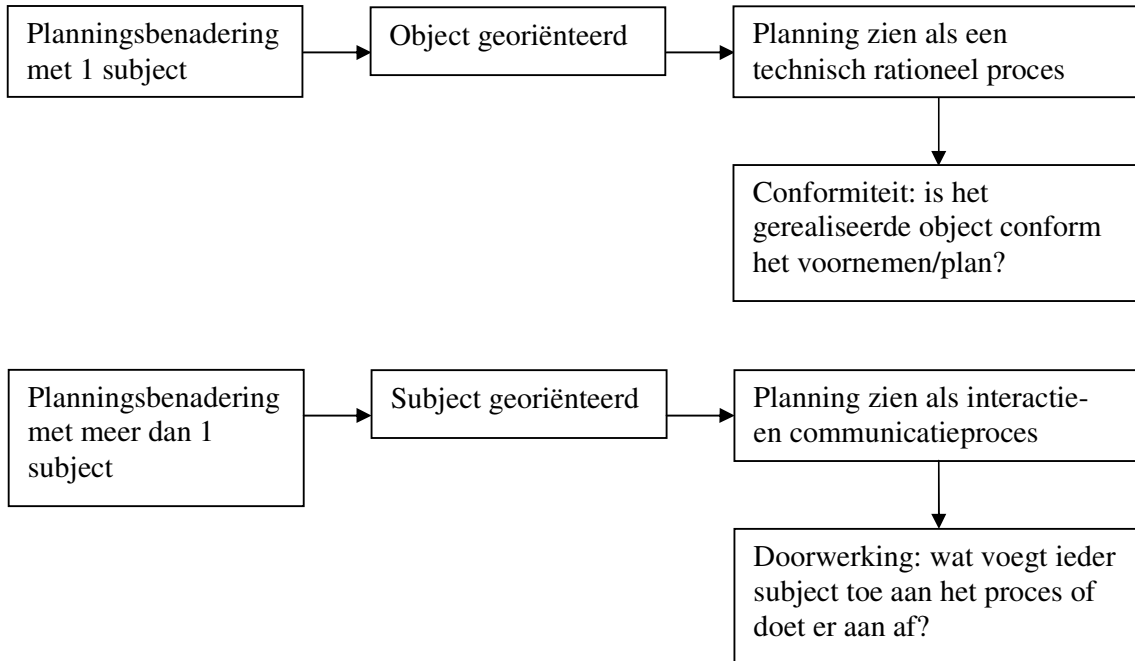
Bron: partiële Streekplanherziening openruimte- en bufferzonebeleid Zuid-Limburg, provincie Limburg.



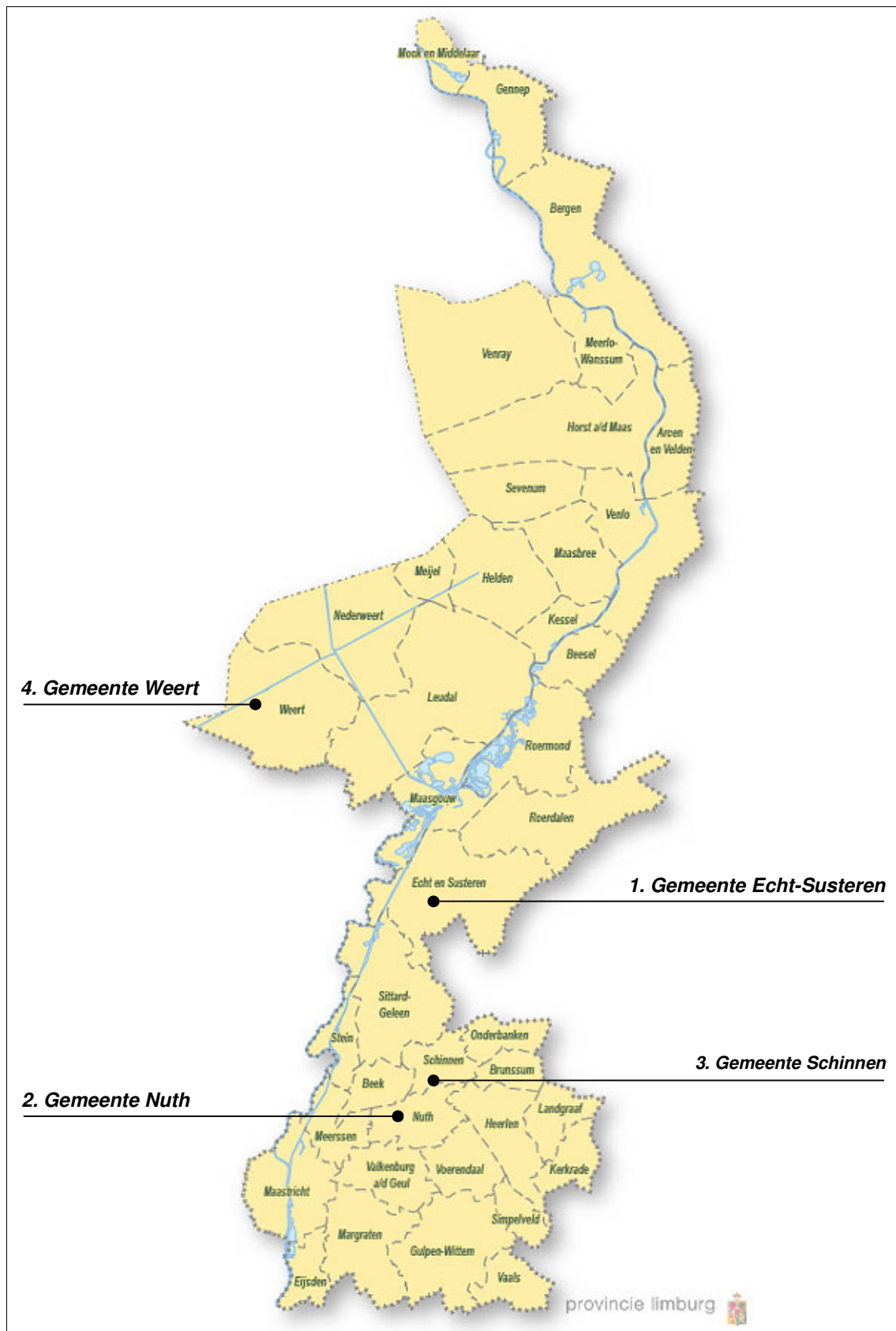


Bron: Atlas Werkcontouren Noord- en Midden Limburg, provincie Limburg.

## **Bijlage 4. Theoretische achtergronden**



## **Bijlage 5. Geselecteerde gemeenten**



Bron: website provincie Limburg (internetadres: <http://www.limburg.nl>).



## **Bijlage 6. Vragenlijst interviews**

## **Deel 1. Concrete werking**

Verantwoording: dit deel vragen onderzoekt de werking van het contourenbeleid in de praktijk. Hiermee wordt een beeld gevormd over de manier waarop het contourenbeleid in de praktijk concreet gestalte krijgt.

Vraag 1.

Wat betekent het contourenbeleid voor uw gemeente?

Vraag 2.

Wanneer heeft u ermee te maken gehad?

Vraag 3.

Welke procedures moesten daarbij doorlopen worden?

Vraag 4.

Met welke (soort) initiatieven heeft uw gemeente daarbij te maken gehad?

Vraag 5.

Wat waren punten die toen ter discussie stonden?

Vraag 6.

Hoe is tot een oplossing gekomen?

Vraag 7.

Wat heeft men daarbij ingeleverd en wat heeft men er voor teruggekregen? (winst en verlies balans)

Vraag 8.

Wat hebben de burgers concreet met het contourenbeleid te maken?

Vraag 9.

Is er (door middel van het bestemmingsplan) geanticipeerd op het contourenbeleid?

Vraag 10.

Zijn er aanpassingen aan het bestemmingsplan gedaan als gevolg van het contourenbeleid?

Vraag 11.

In welke zin is het bestemmingsplan daarbij aangepast?

Vraag 12.

Waren er bezwaren bij de burgers met betrekking tot deze aanpassingen?

Vraag 13.

In hoeverre steunt de gemeente particuliere initiatieven bij de provincie (of worden deze al bij de balie gekeerd)?

## **Deel 2. Invloeden**

Verantwoording: dit deel vragen onderzoekt de invloed van het contourenbeleid op andere beleidsvelden en keuzes die gemaakt zijn. Hiermee wordt een beeld gevormd over de samenhang van het contourenbeleid met andere beleidsvelden.

Vraag 14.

Heeft het contourenbeleid een duidelijke invloed gehad op ander (ruimtelijk) beleid? (zoals het grondbeleid)

Vraag 15.

In hoeverre sluit het contourenbeleid aan bij de ruimtelijke visie van uw gemeente (en beïnvloedt hiermee de realisatie van de ruimtelijke visie)?

Vraag 16.

Welke invloed heeft het contourenbeleid gehad op de (ruimtelijke) keuzes die uw gemeente gemaakt heeft?

### **Deel 3. Evaluatie en waardering**

Verantwoording: dit deel vragen onderzoekt de evaluatie en waardering van het contourenbeleid door de gemeente. Hiermee wordt een beeld gevormd over de bevindingen en resultaten van het contourenbeleid in de praktijk.

Vraag 17.

Welke bezwaren zijn er bij uw gemeente tegen het contourenbeleid?

Vraag 18.

Wat vindt u van de praktische toepasbaarheid van het contourenbeleid?

Vraag 19.

Wat zijn de ervaringen met de verhandelbare ontwikkelingsrechten methodiek van het contourenbeleid?

Vraag 20.

Wat vindt u van de ingestelde kwaliteitscommissie?

Vraag 21.

Welke klachten zijn er bij uw gemeente binnengekomen met betrekking tot het contourenbeleid?

Vraag 22.

Kan het resultaat dat beoogd wordt met het contourenbeleid volgens u ook op een andere manier bereikt worden?

Vraag 23.

Hoe kijkt uw gemeente tegen de veranderingen aan die bij de herziening van het contourenbeleid gemaakt zijn?

Vraag 24.

Welke aanpassingen aan het contourenbeleid zou u willen doen?

## **Bijlage 7. Vragen en antwoorden interviews gemeenten**

Deze bijlage is weggelaten vanwege de opgenomen informatie.