

Bijlagen.

Bijlage 1:

De aspecten uit het model van Puylaert zijn als volgt vertaald in variabelen in het computerprogramma SPSS

Het aspect beperkingen:

Beperkingen is verdeeld in 0 en 1. 0 betekent geen beperkingen en 1 betekend wel beperkingen. De grens is gelegd bij de mediaan van het inkomen van de populatie senioren. Er is gekozen voor de mediaan omdat deze minder gevoelig is voor uitschieters dan het gemiddelde. De mediaan ligt op 1150,00 en de variabele is ninkop1

NINKOP1

Hoeveel bedragen uw netto-maandinkomsten uit alle genoemde inkomensbronnen in totaal?

.....

99998 weet niet

99999 weigert

Het aspect actief participierend in de samenleving:

Dit aspect gaat over de mate waarin mensen participeren in de maatschappij. Dit kan zijn door het hebben van werk, vrijwilligerswerk en/of het lid zijn van verenigingen.

Actief is wederom verdeeld als 0 en 1. 1 betekend actief, en 0 betekent niet actief. Als de respondent werk heeft krijgt hij automatisch de score 1. Ook kan

een respondent de score 1 krijgen als de som van de score op de variabelen boven de mediaan van 16 ligt. De respondent krijgt de waardering actief als:

Betwrkop = 1 | (famcont + vriecont + verenivk + vakantie + museumvk + polinter)
>= 16

BETWRKOP

31.1 Hebt u op dit moment betaald werk, ook 1 uur per week of een korte periode telt al mee?

- 1 ja
- 2 nee
- 8 weet niet
- 9 weigert

FAMCONT

Hoe vaak heeft u contact met één of meer familieleden? Is dat

{DIT KAN OOK TELEFONISCH CONTACT ZIJN.}

- 1 minstens 1 keer per week
- 2 vaker dan 1 keer per maand, maar niet wekelijks
- 3 1 keer per maand
- 4 minder dan 1 keer per maand
- 5 zelden of nooit?
- 8 weet niet
- 9 weigert

VRIECONT

Hoe vaak heeft u contact met vrienden, vriendinnen of echt goede kennissen?

{DIT KAN OOK TELEFONISCH CONTACT ZIJN.}

- 1 minstens 1 keer per week
- 2 vaker dan 1 keer per maand, maar niet wekelijks
- 3 1 keer per maand
- 4 minder dan 1 keer per maand
- 5 zelden of nooit?
- 8 weet niet
- 9 weigert

VERENIVK

Hoe vaak neemt u actief deel aan activiteiten van een of meer verenigingen? Hierbij moet u sporten dat u in verenigingsverband doet niet mee rekenen. Is dit:

- 1 minstens 1 keer per week

- 2 vaker dan 1 keer per maand, maar niet wekelijks
- 3 1 keer per maand
- 4 minder dan 1 keer per maand
- 5 zelden of nooit?
- 8 weet niet
- 9 weigert

MUSEUMVK

Hoe vaak heeft u in de afgelopen 12 maanden in Nederland een museum bezocht? Is dit

- 1 minstens 1 keer per week
- 2 vaker dan 1 keer per maand, maar niet wekelijks
- 3 1 keer per maand
- 4 minder dan 1 keer per maand
- 5 of zelden of nooit?
- 8 weet niet
- 9 weigert

VAKANTIE

Hoe vaak bent u de afgelopen 12 maanden met vakantie geweest? Is dit:

{EEN VAKANTIE IS EEN VERBLIJF BUITEN DE EIGEN WONING VOOR RECREATIEVE DOELEINDEN MET TENMINSTE 4 OP EEN VOLGENDE NACHTEN}

- 1 geen enkele keer
- 2 1 keer
- 3 meer dan 1 keer
- 8 weet niet
- 9 weigert

POLINTER

Bent u zeer geïnteresseerd in politieke onderwerpen, tamelijk, weinig of niet geïnteresseerd?

- 1 zeer geïnteresseerd
- 2 tamelijk geïnteresseerd
- 3 weinig geïnteresseerd
- 4 niet geïnteresseerd
- 8 weet niet
- 9 weigert

Het aspect gezondheid:

Gezond is 1 en niet gezond is 0.

Gezond is 1 als men aangeeft een goed oordeel over de gezondheid te hebben.

Gezond is 0 als men aangeeft een slecht oordeel over de gezondheid te hebben.

GEZOND

Hoe is over het algemeen uw gezondheid. Is deze:

- 1 zeer goed
- 2 goed
- 3 gaat wel
- 4 soms goed en soms slecht
- 5 of slecht?
- 8 weet niet
- 9 weigert

Op deze manier zijn de volgende variabelen gecreëerd: beperkingen, actief en hulpbehoevend. In de volgende tabel zijn de leefstijlen van Puylaert met de bijbehorende variabelen en hun waarden te zien.

Leefstijl	Aspect		
	beperkingen	actief	hulpbehoevend
actief zonder beperkingen	0	1	0
actief met beperkingen	1	1	0
Hulpbehoevend geen beperkingen actief	0	1	1
Hulpbehoevend beperkingen niet actief	1	0	1

Bijlage 2:

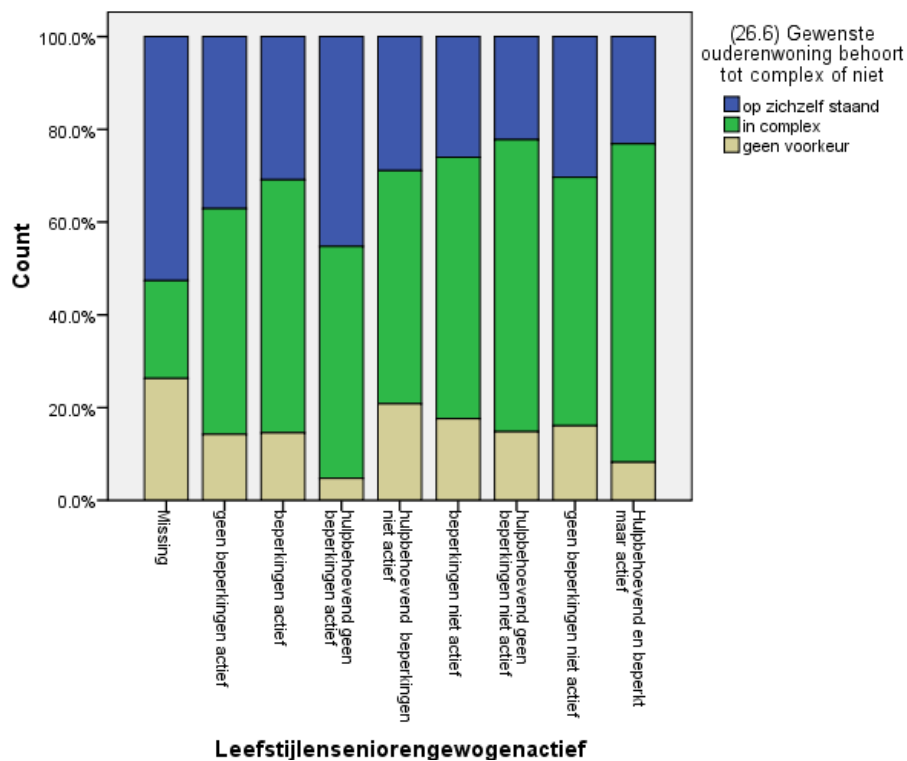
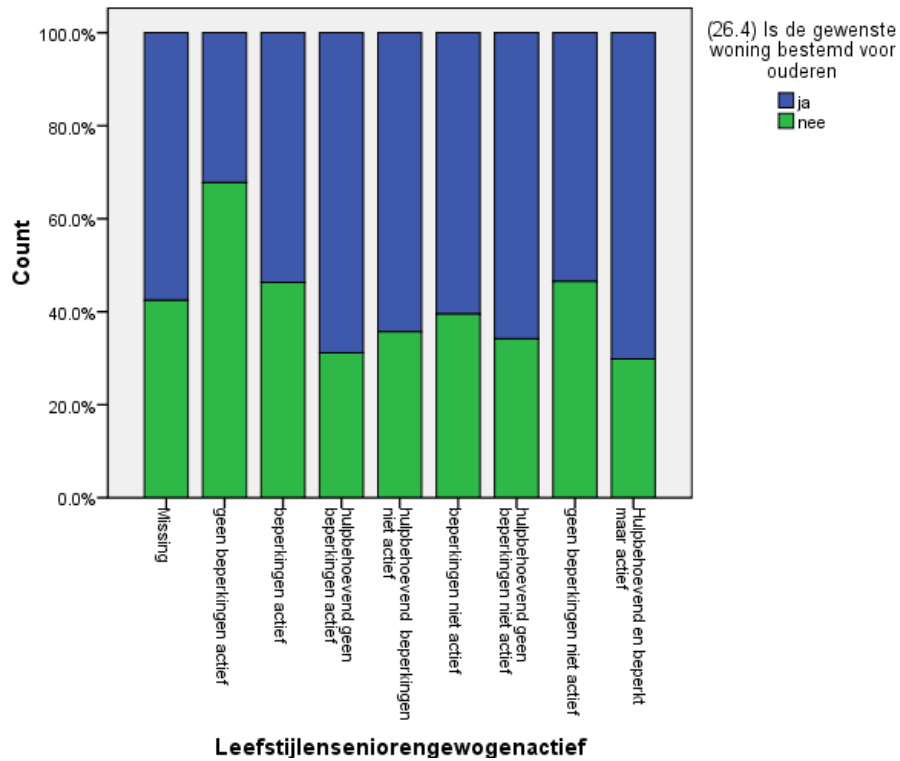
Om de leefstijlen van Puylaert aan te vullen zijn de waarden van de variabelen veranderd zodat alle mogelijke combinaties van 0 en 1 voor de drie variabelen zijn bereikt. Dit is te zien in de volgende tabel

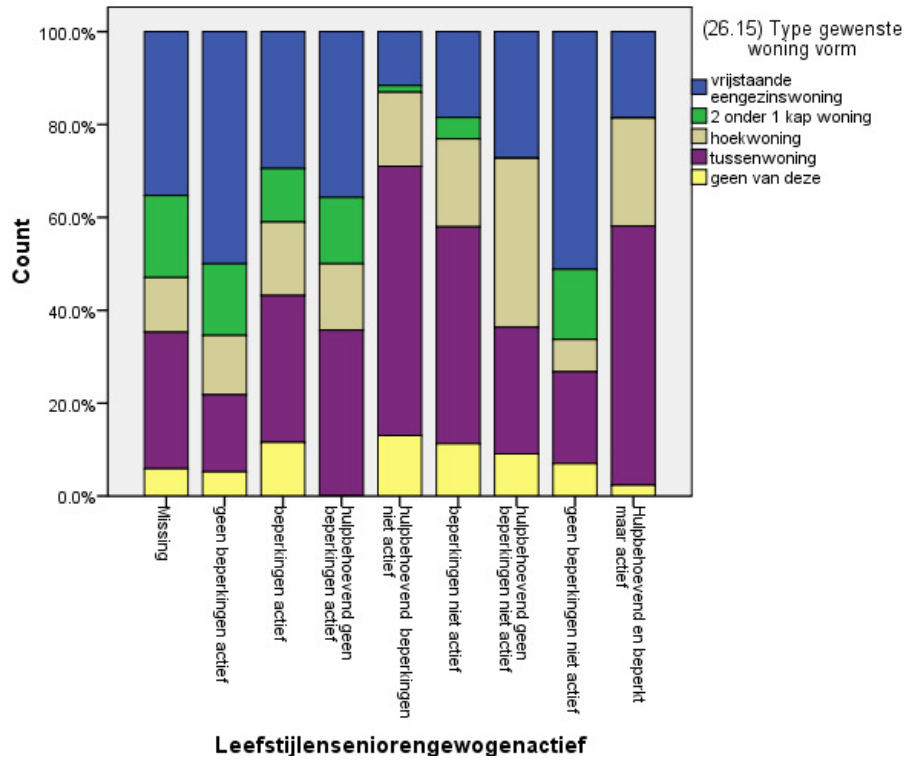
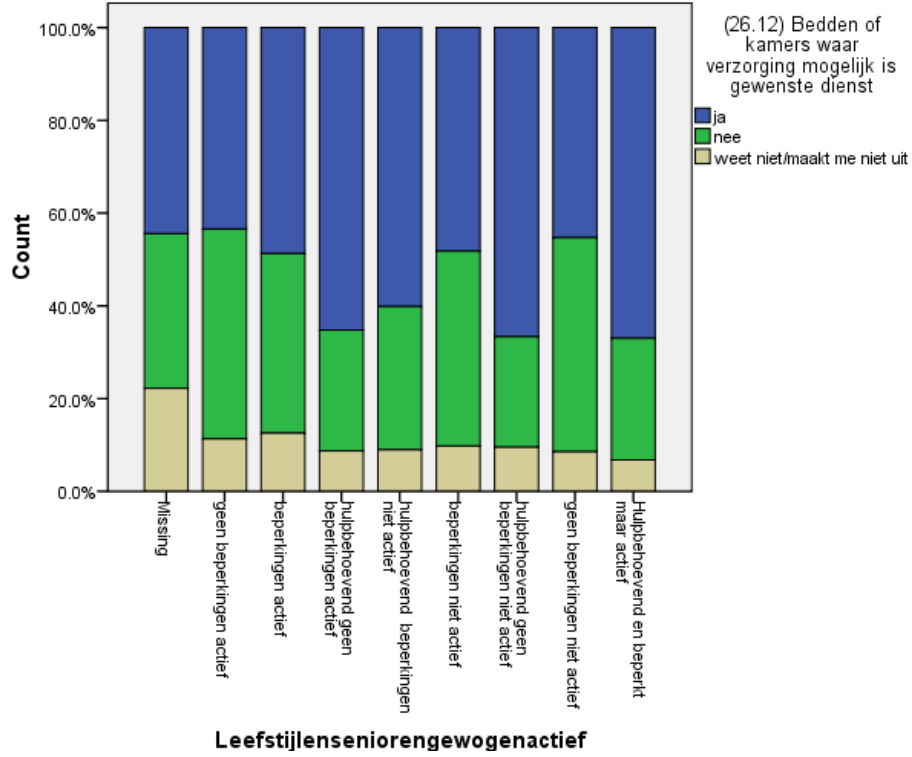
Leefstijl	Aspect		
	beperkingen	actief	hulpbehoevend
actief zonder beperkingen	0	1	0
actief met beperkingen	1	1	0
Hulpbehoevend geen beperkingen actief	0	1	1
Hulpbehoevend beperkingen niet actief	1	0	1
Niet actief met beperkingen	1	0	0
Niet actief, hulpbehoevend zonder beperkingen	0	0	1
Niet actief geen beperkingen	1	0	0
Hulpbehoevend, beperkt en actief	0	1	1

Bijlage 3: Data: VROM (2006) naar Puylaert (2001) aangevuld, bewerking door G. H. Langhout

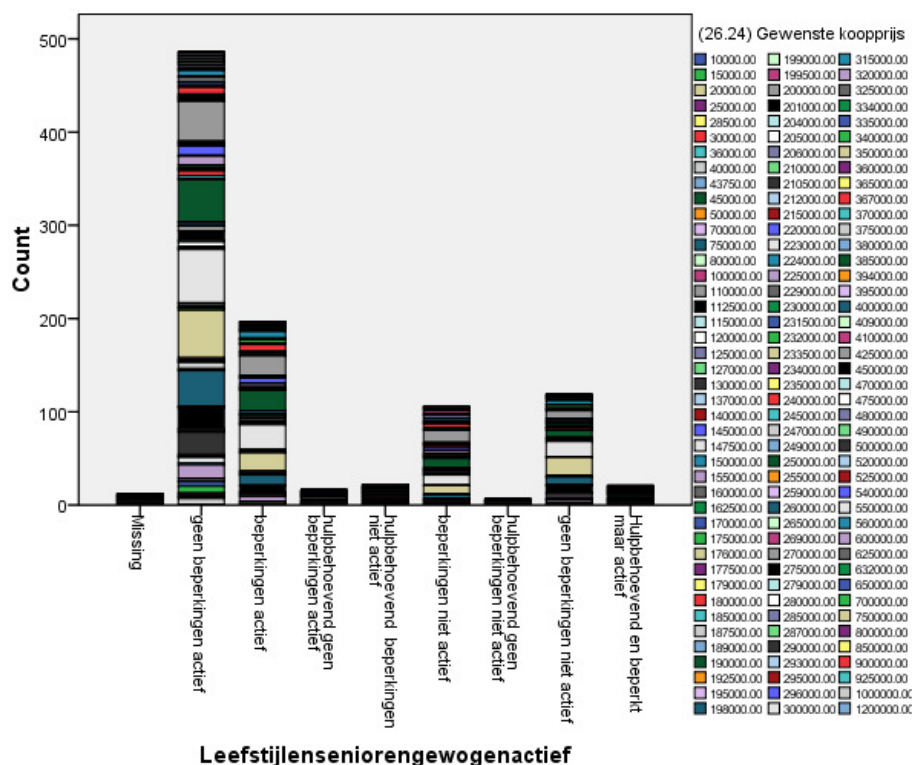
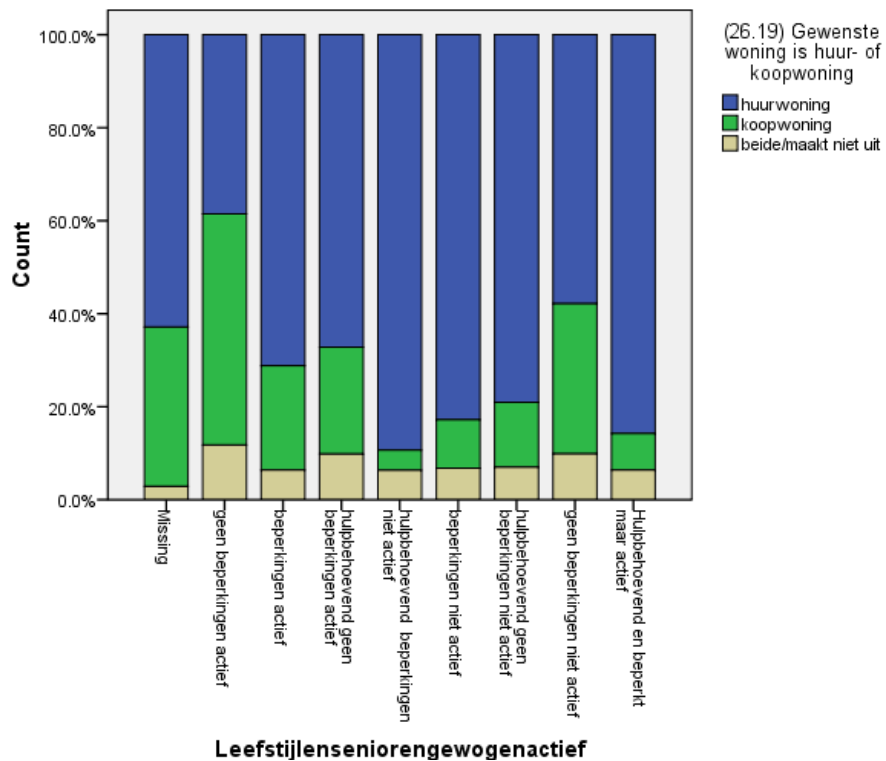
	Leefstijlensenioren engewogenadvf		Leefstijlensenioren engewogenadvf		Leefstijlensenioren engewogenadvf		Leefstijlensenioren engewogenadvf		Leefstijlensenioren engewogenadvf				
Leefstijlensenioren engewogenadvf	1.000	(25.16) Gewenste woning met tuin	Pearson Correlation Sig. (2-tailed) N	-.028	(25.32) Totale woonoppervlakte gewenste woning	Pearson Correlation Sig. (2-tailed) N	.081	(28.3.4) gewenste wijk - buurt	Pearson Correlation Sig. (2-tailed) N	.088	(30.12) Belang geen overlast door jongeren	Pearson Correlation Sig. (2-tailed) N	.028
(25.1) Type woning functoneel gewenste woning	23007.000	(25.17) Verdieping gewenste woning	Pearson Correlation Sig. (2-tailed) N	-.014	(25.33) Is gewenste woning bij voorkeur nieuwbouwwoning	Pearson Correlation Sig. (2-tailed) N	.040	(28.3.5) gewenste wijk - geen voorkeur als het maar een andere b	Pearson Correlation Sig. (2-tailed) N	.018	(30.13) Belang geen geluidsoverlast	Pearson Correlation Sig. (2-tailed) N	.034
(25.2) Soort (onzelfstandige) gewenste woonruimte	.090	(25.18) Lft aanwezig gewenste woning	Pearson Correlation Sig. (2-tailed) N	-.042	(25.34) In welke periode moet de buurt, waarin u de	Pearson Correlation Sig. (2-tailed) N	.059	(28.4) Gewenste woongemeente	Pearson Correlation Sig. (2-tailed) N	-.021	(30.14) Belang contact met directe bureu	Pearson Correlation Sig. (2-tailed) N	.010
(25.3) Gewenste andere woonruimte	.056	(25.19) Gewenste woning is huur- of koopwoning	Pearson Correlation Sig. (2-tailed) N	-.187	(25.35) Woning in een nieuwbouwwijk eventueel in overweging	Pearson Correlation Sig. (2-tailed) N	-.009	(28.5.1) gewenste wijk - centrum (dorpstam / binnenstad)	Pearson Correlation Sig. (2-tailed) N	-.000	(30.15) Belang contact met buurtbewoners	Pearson Correlation Sig. (2-tailed) N	.000
(25.4) Is de gewenste woning bestemd voor ouderen	-.184	(25.20) Voorkeur voor huurwoning of koopwoning	Pearson Correlation Sig. (2-tailed) N	-.108	(25.36) Welke soort bouwlocatie heeft voorkeur	Pearson Correlation Sig. (2-tailed) N	-.055	(30.1) Belang indeling woning	Pearson Correlation Sig. (2-tailed) N	.344	(30.16) Belang buurt met veel saamvorigheid	Pearson Correlation Sig. (2-tailed) N	.002
(25.5) Gewenste soort ouderewoning	-.024	(25.21) Hetzelfde bedrag uitgeven indien over 5 jaar	Pearson Correlation Sig. (2-tailed) N	.001	(25.37) Liggig gewenste woning	Pearson Correlation Sig. (2-tailed) N	-.031	(30.2) Belang grootte woning	Pearson Correlation Sig. (2-tailed) N	.036	(30.17) Belang bevolkingsamenstelling in de	Pearson Correlation Sig. (2-tailed) N	-.009
(25.6) Gewenste ouderewoning behooft tot complex of rijs	.052	(25.22) Bent u bereid woning deels met eigen geld te financieren	Pearson Correlation Sig. (2-tailed) N	-.023	(25.38) Gewenste buurt is hoogbouw of laagbouw	Pearson Correlation Sig. (2-tailed) N	.081	(30.3) Belang onderhoudsstaat woning	Pearson Correlation Sig. (2-tailed) N	.945	(30.18) Belang verkeersveiligheid	Pearson Correlation Sig. (2-tailed) N	.027
(25.7) Voorkeur samenwonen met mensen van eigen taalrelgie	-.035	(25.23) Hoeveel bent u bereid te investeren met	Pearson Correlation Sig. (2-tailed) N	.051	(25.39) Woonbuurt of buurt waar veel voorzieningen	Pearson Correlation Sig. (2-tailed) N	.066	(30.4) Belang sfeer woning	Pearson Correlation Sig. (2-tailed) N	.971	(30.19) Belang werkvoorzieningen	Pearson Correlation Sig. (2-tailed) N	-.037
(25.8) Huismeester is gewenste dienst	-.008	(25.24) Gewenste huurprijs	Pearson Correlation Sig. (2-tailed) N	-.109	(25.40) Gewenste woning bereikbaar zonder trappen	Pearson Correlation Sig. (2-tailed) N	.171	(30.5) Belang grote buitensruimte	Pearson Correlation Sig. (2-tailed) N	.000	(30.20) Belang openbare parkerplegenheid	Pearson Correlation Sig. (2-tailed) N	.051
(25.9) Receptie is gewenste dienst	-.046	(25.25) Hoeveel wilt u maximaal uitgeven aan hypotheek	Pearson Correlation Sig. (2-tailed) N	-.117	(25.42) Eerste prioriteit woningkeuze	Pearson Correlation Sig. (2-tailed) N	.055	(30.6) Belang bebouwing in de buurt	Pearson Correlation Sig. (2-tailed) N	.950	(30.21) Belang openbaar vervoersvoorziening	Pearson Correlation Sig. (2-tailed) N	.017
(25.10) Gezamenlijke maaltijvoorziening is gewenste dienst	-.041	(25.26) Gewenste huurprijs	Pearson Correlation Sig. (2-tailed) N	-.134	(25.43) Tweede prioriteit woningkeuze	Pearson Correlation Sig. (2-tailed) N	.005	(30.7) Belang thuisvoelen in de buurt	Pearson Correlation Sig. (2-tailed) N	.927	(30.22) Belang groenvoorzieningen	Pearson Correlation Sig. (2-tailed) N	.047
(25.11) Recreatiezaal is gewenste dienst	-.033	(25.27) Wordt voor gewenste woning huursubsidie aangevraagd	Pearson Correlation Sig. (2-tailed) N	-.081	(25.44) Gewenste woning in huidige of andere woonplaats	Pearson Correlation Sig. (2-tailed) N	-.047	(30.8) Belang geen betanding in de buurt	Pearson Correlation Sig. (2-tailed) N	.949	(30.23) Belang jongerenvoorzieningen	Pearson Correlation Sig. (2-tailed) N	.048
(25.12) Bedden of kamers waar verzorging mogelijk is gewenste dienst	-.019	(25.28) Is van gewenste huurprijs huursubsidie afgetrokken	Pearson Correlation Sig. (2-tailed) N	.014	(25.45) Gewenste woning in huidige wijk	Pearson Correlation Sig. (2-tailed) N	.073	(30.9) Belang geen vernielingen in de buurt	Pearson Correlation Sig. (2-tailed) N	.857	(30.24) Belang basisschool	Pearson Correlation Sig. (2-tailed) N	.051
(25.13) Alambel- of knop in gewenste dienst	-.010	(25.29) Aantal kamers gewenste woning	Pearson Correlation Sig. (2-tailed) N	-.030	(25.46) Gewenste wijk - centrum (dorpstam / binnenstad)	Pearson Correlation Sig. (2-tailed) N	.011	(30.10) Belang geen rommel op straat	Pearson Correlation Sig. (2-tailed) N	.144	(30.25) Belang speelvoorzieningen	Pearson Correlation Sig. (2-tailed) N	.057
(25.14) U wilt zelfstandig voorzien in dagelijkse levensbehoeften	.041	(25.30) Oppervlakte woonkamer gewenste woning	Pearson Correlation Sig. (2-tailed) N	.069	(25.47) Gewenste wijk - nieuwbouwwijk	Pearson Correlation Sig. (2-tailed) N	-.010	(30.11) Belang geen hondenoep op straat	Pearson Correlation Sig. (2-tailed) N	-.000	(30.26) Belang creches, peuterspeelzaal	Pearson Correlation Sig. (2-tailed) N	.046
(25.15) Type gewenste woning vorm	.185	(25.31) Oppervlakte keuken gewenste woning	Pearson Correlation Sig. (2-tailed) N	.044	(25.48) Gewenste wijk - buitenwijk (goede wijk / rustige wijk /	Pearson Correlation Sig. (2-tailed) N	-.105						-.228
	10111			3311			811			22935			23007

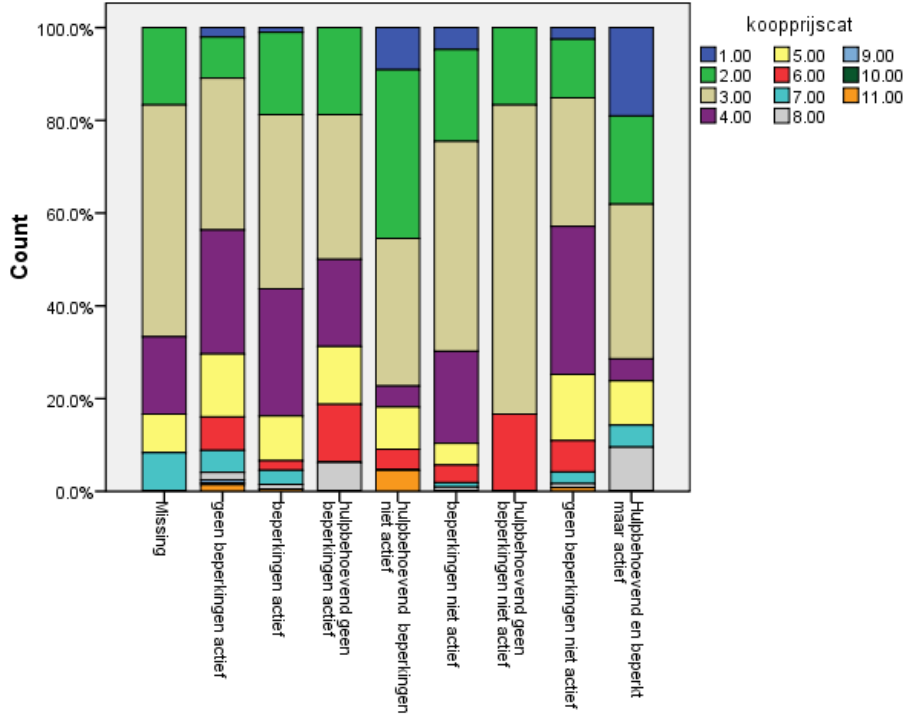
Bijlage 4: VROM (2006) naar Puylaert (2001) aangevuld, bewerking door G. H. Langhout



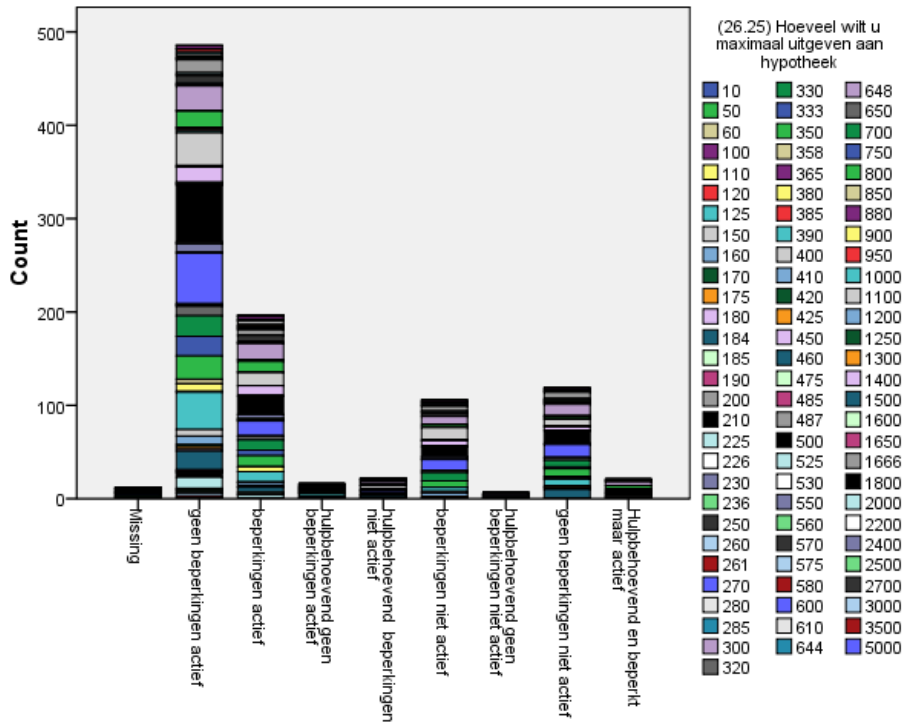


Bijlage 5: VROM (2006) naar Puylaert (2001) aangevuld, bewerking door G. H. Langhout

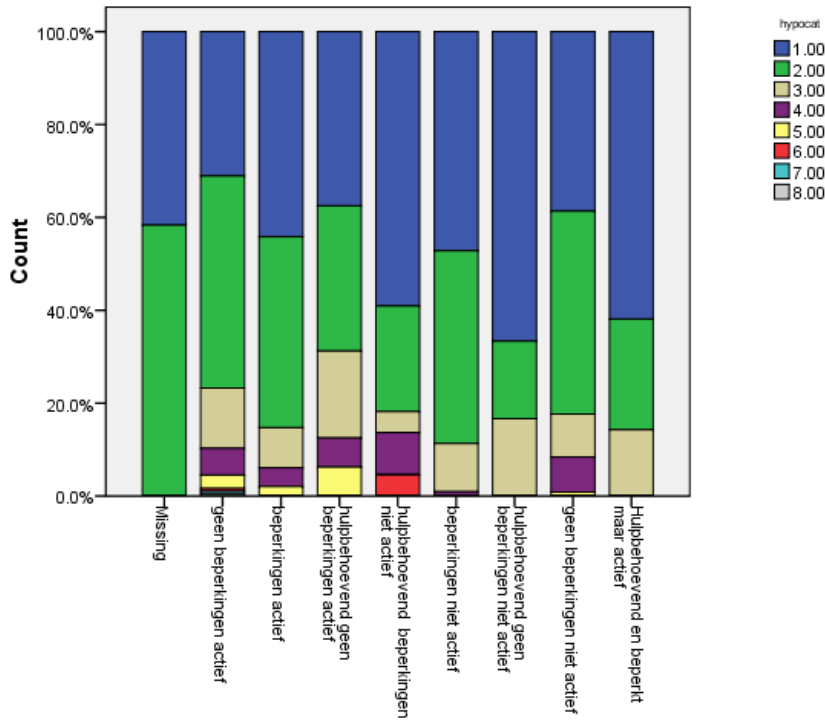




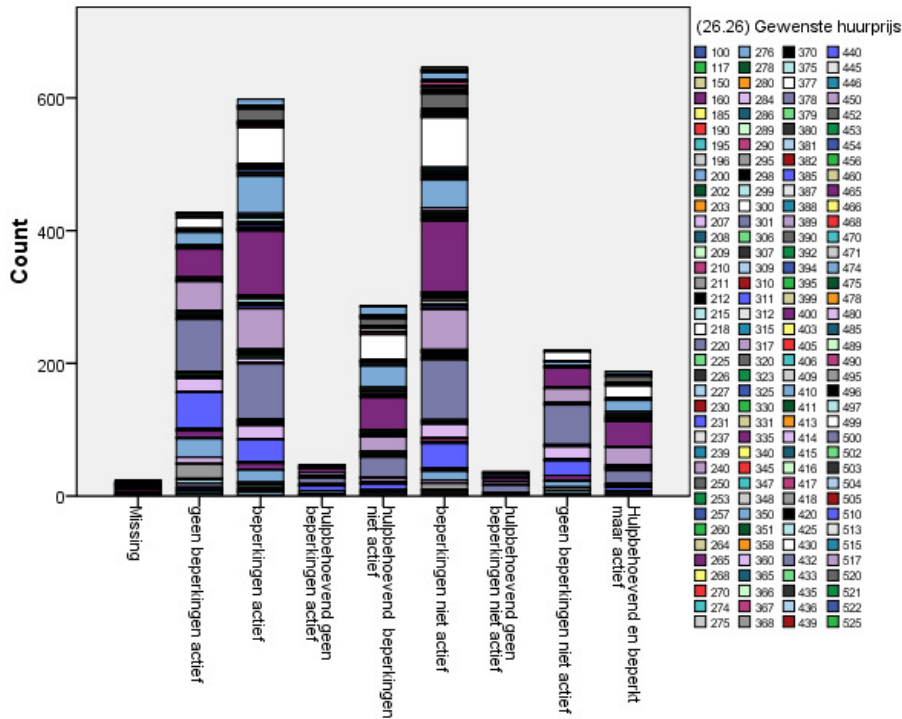
Leefstijl seniorenwonen actief



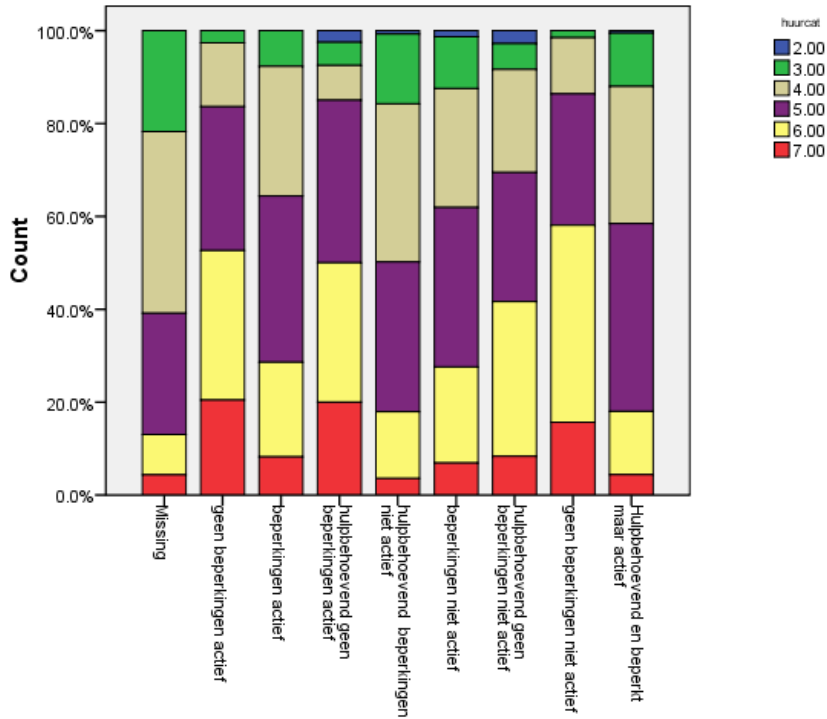
Leefstijl seniorenwonen actief



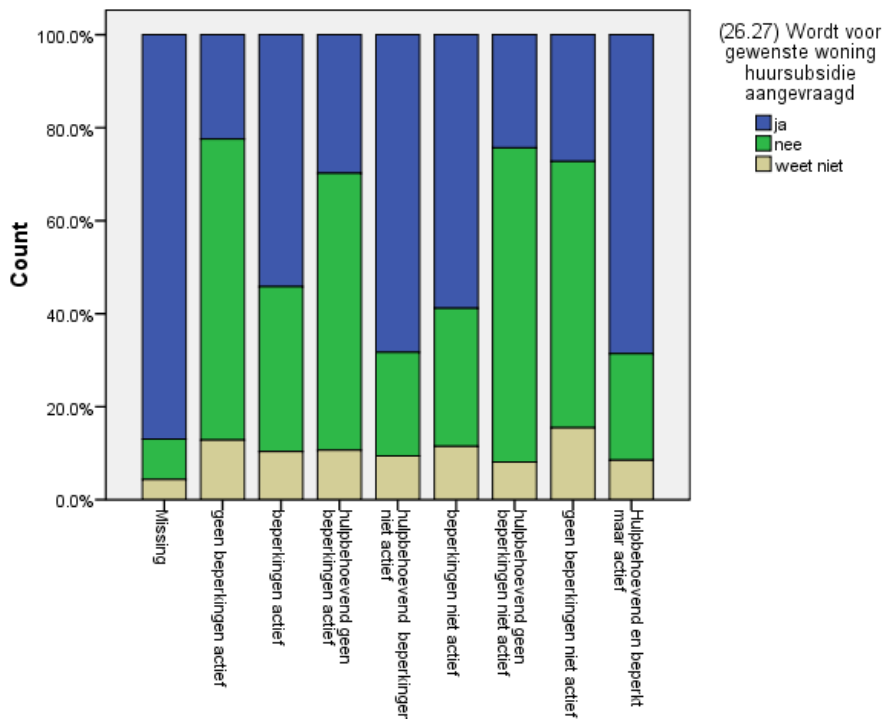
Leefstijlenseniorengewogenactief



Leefstijlenseniorengewogenactief

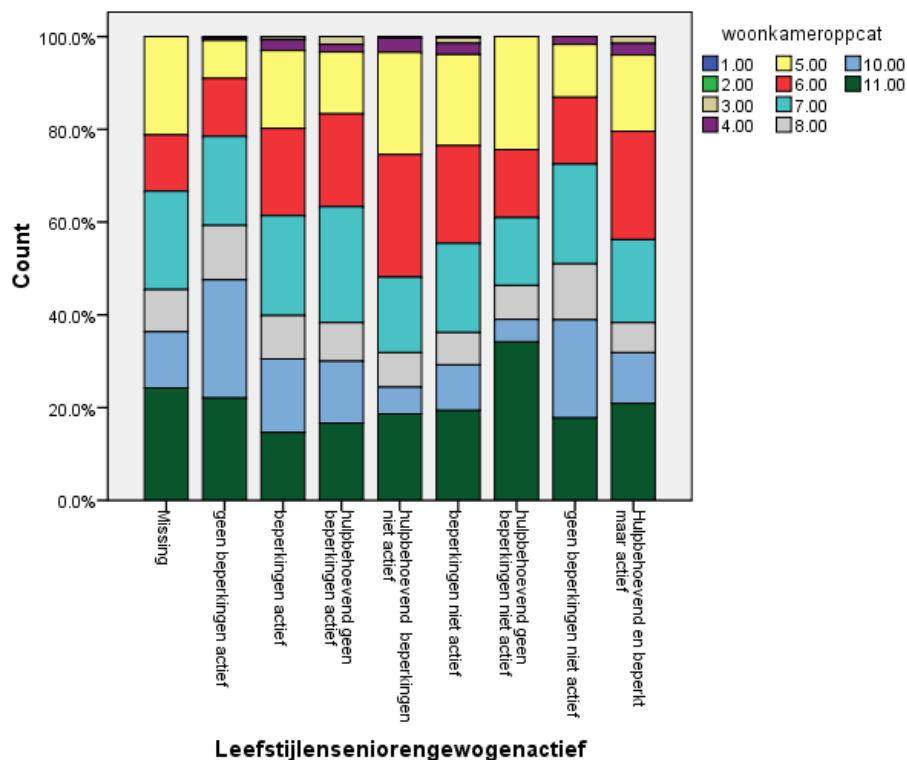
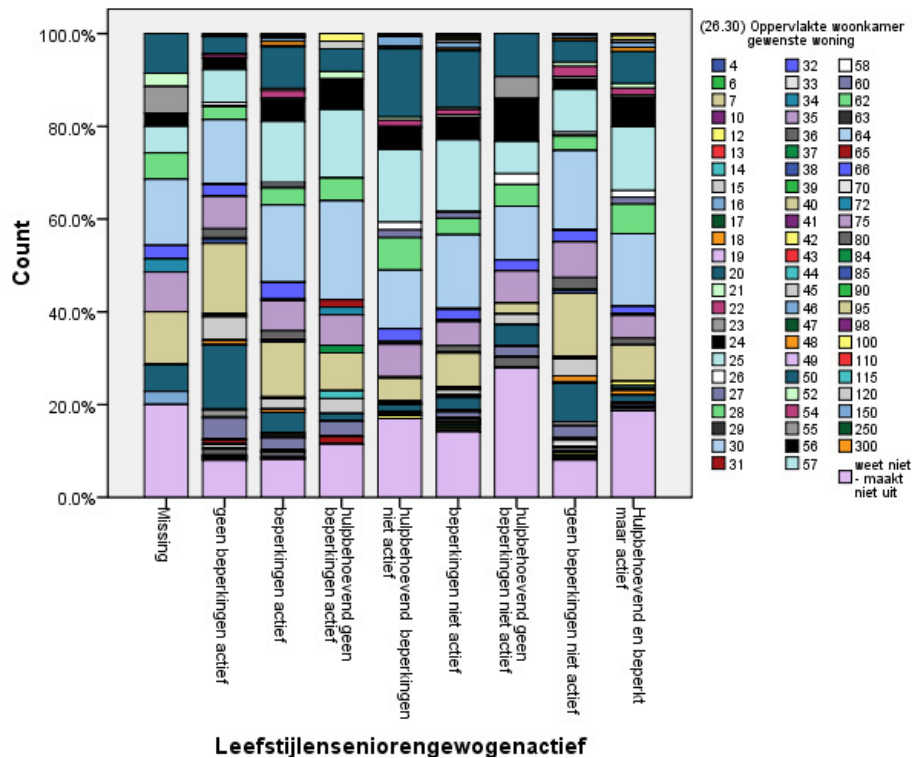


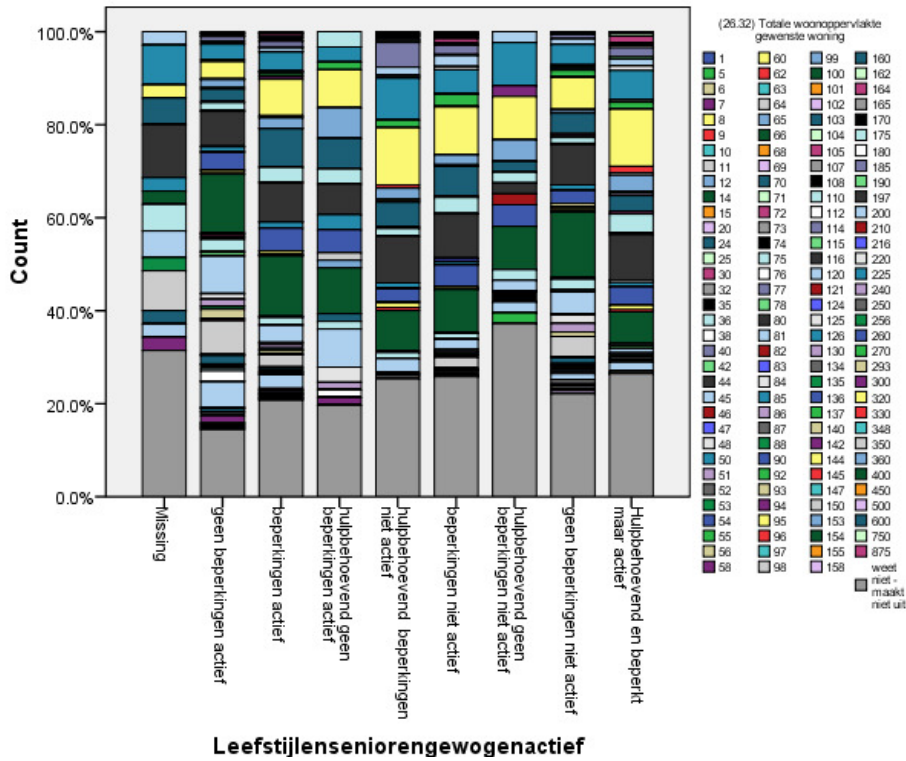
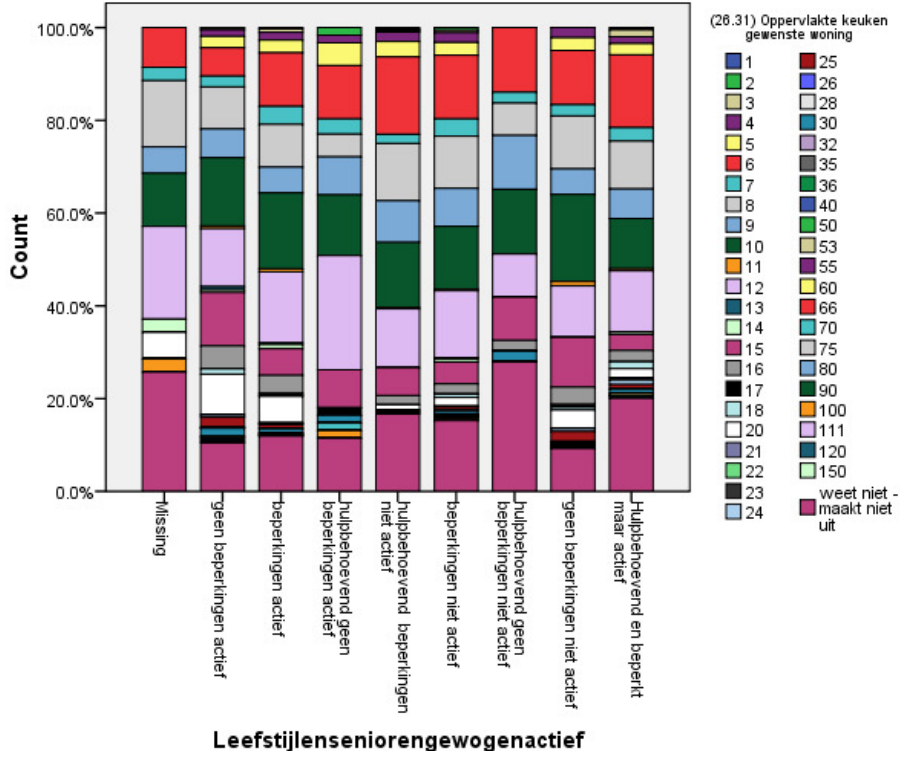
Leefstijlenseniorengewogenactief



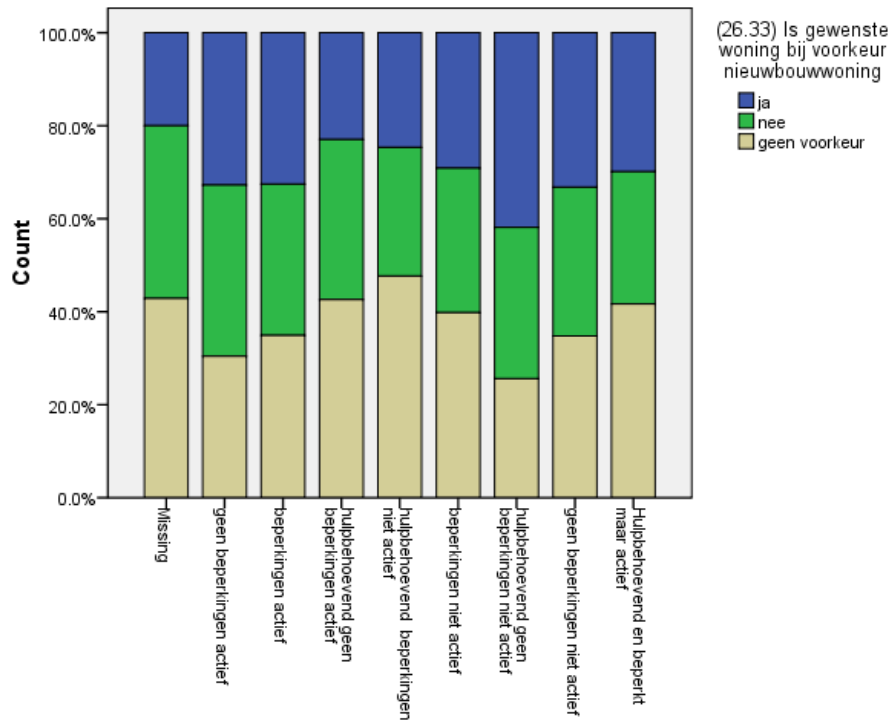
Leefstijlenseniorengewogenactief

Bijlage 6: VROM (2006) naar Puylaert (2001) aangevuld, bewerking door G. H. Langhout

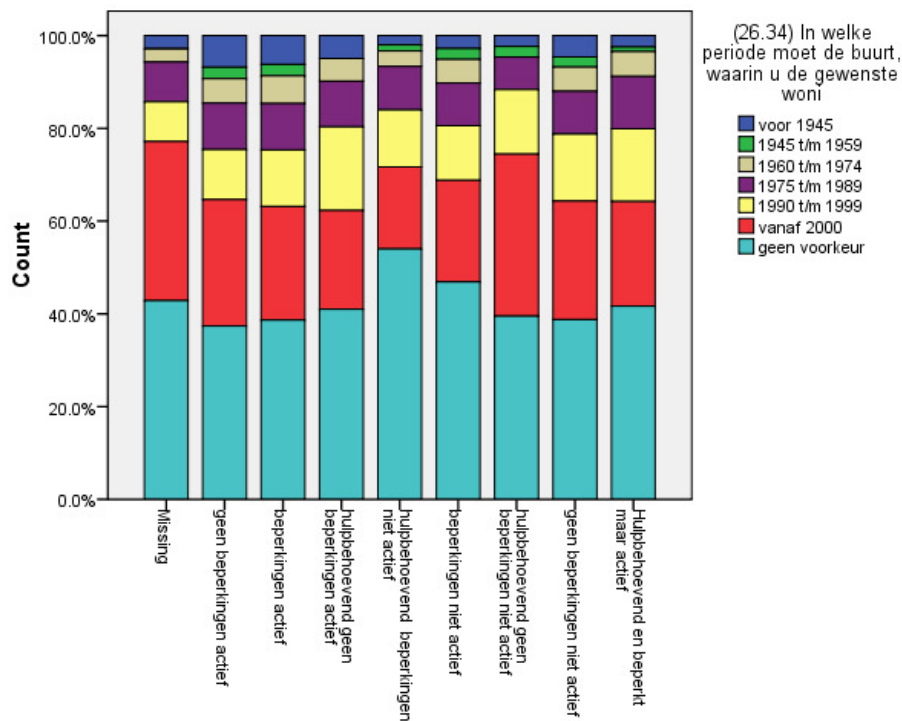




Bijlage 7: VROM (2006) naar Puylaert (2001) aangevuld, bewerking door G. H. Langhout

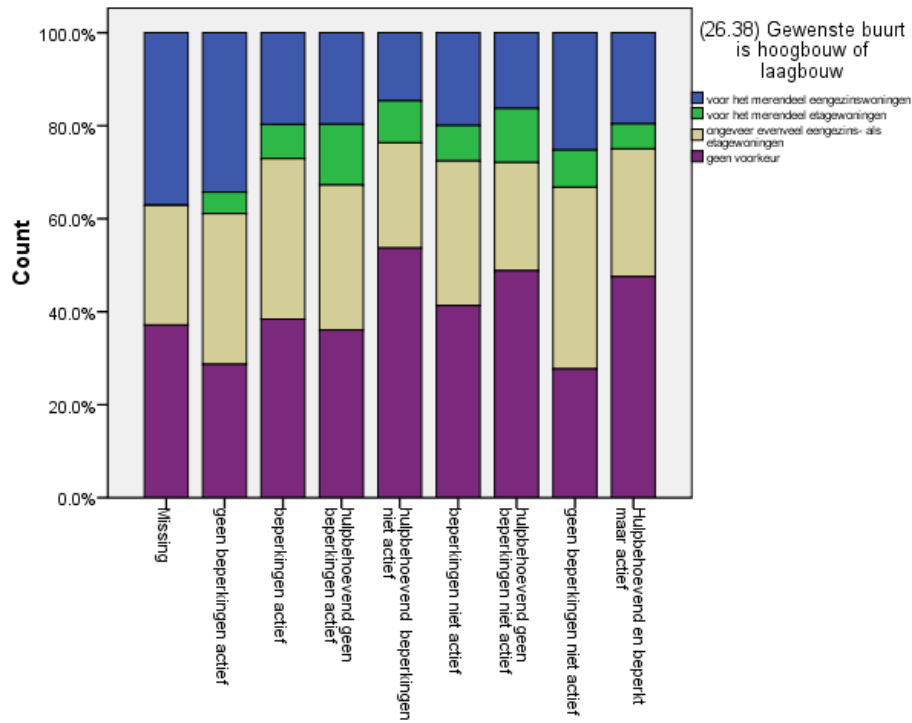


Leefstijlenseniorengewogenactief

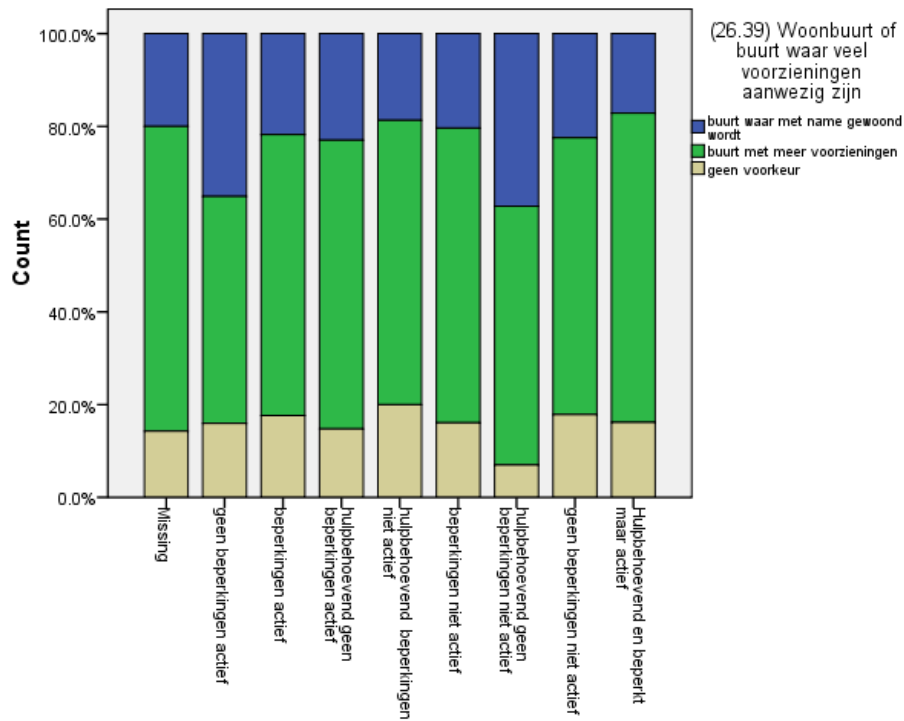


Leefstijlenseniorengewogenactief

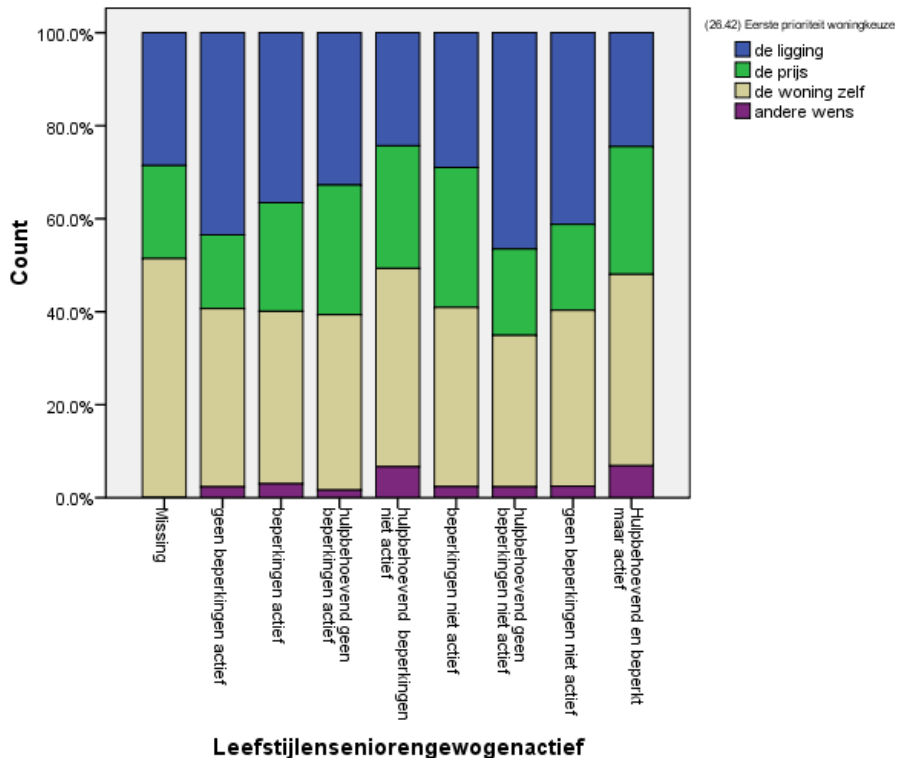
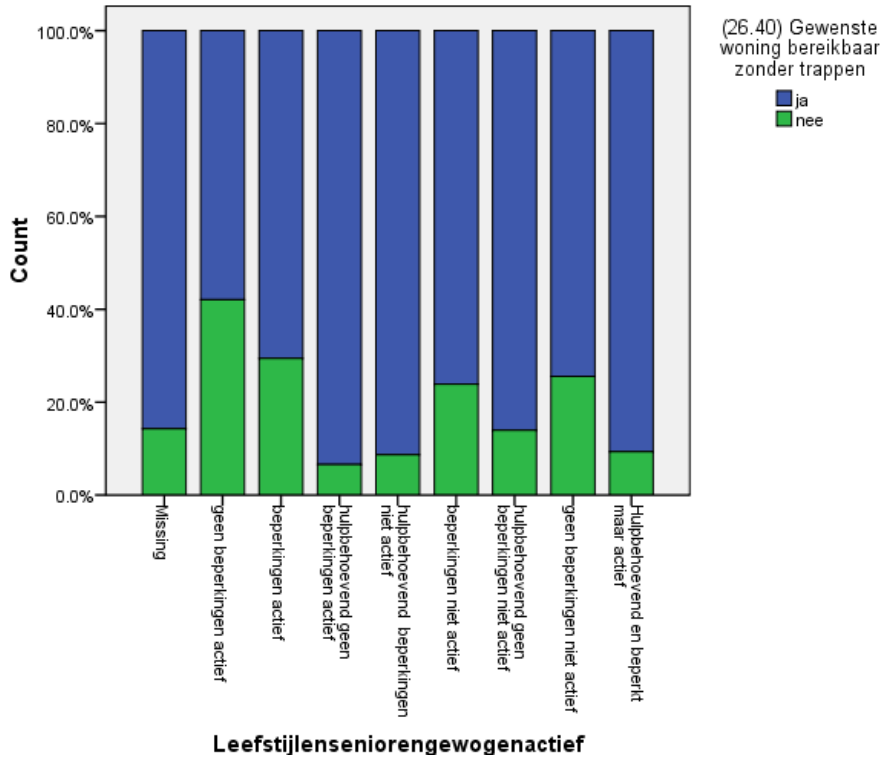
Bijlage 8: VROM (2006) naar Puylaert (2001) aangevuld, bewerking door G. H. Langhout



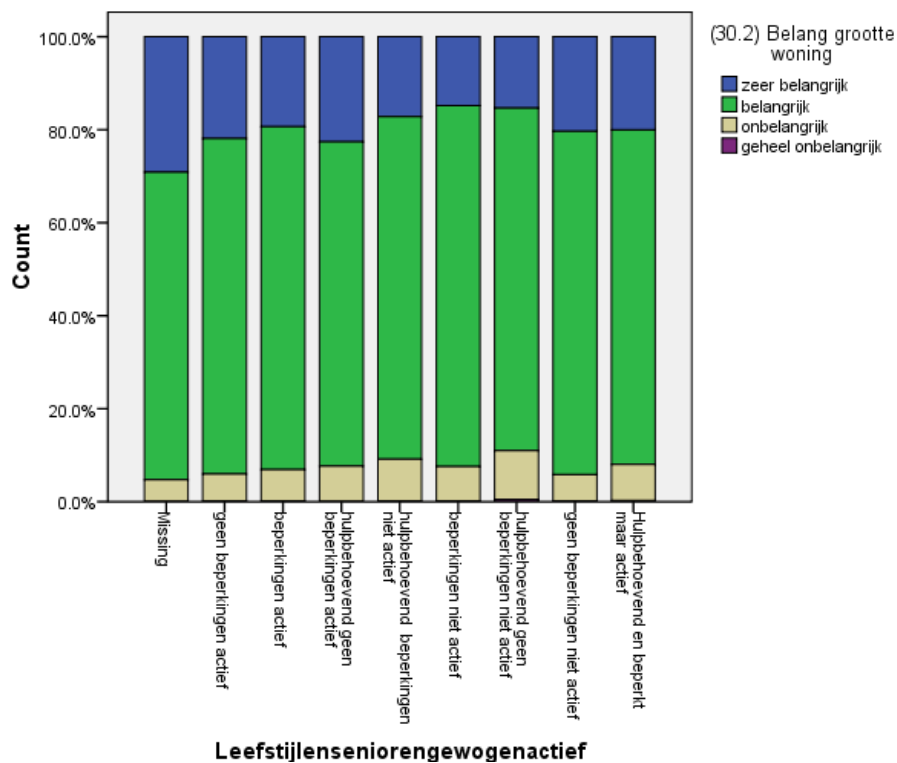
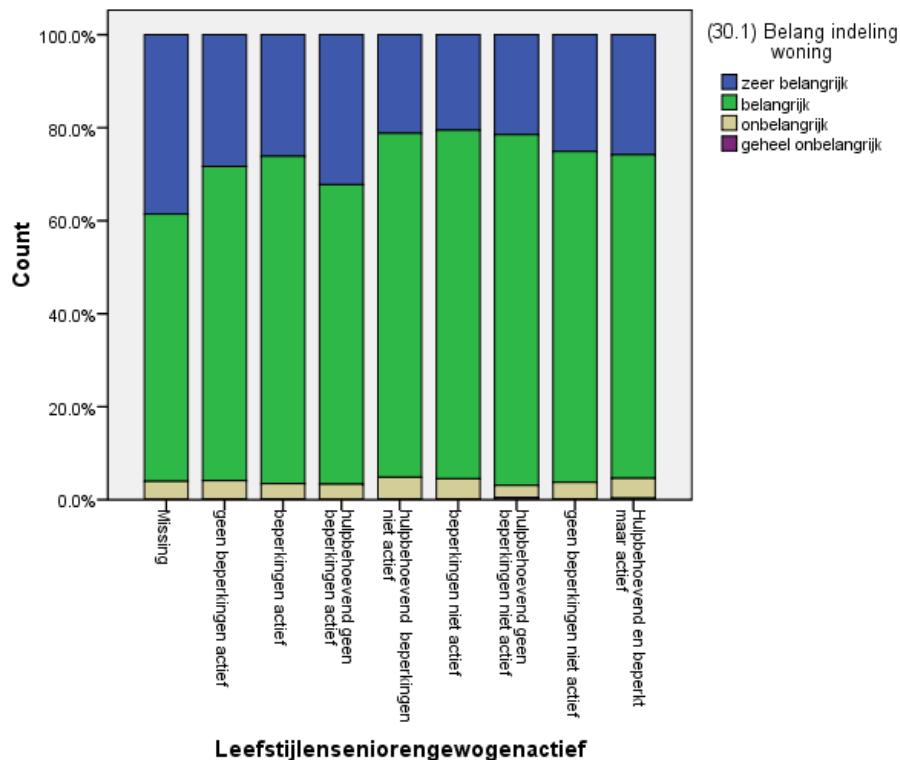
Leefstijl seniorenwonen actief

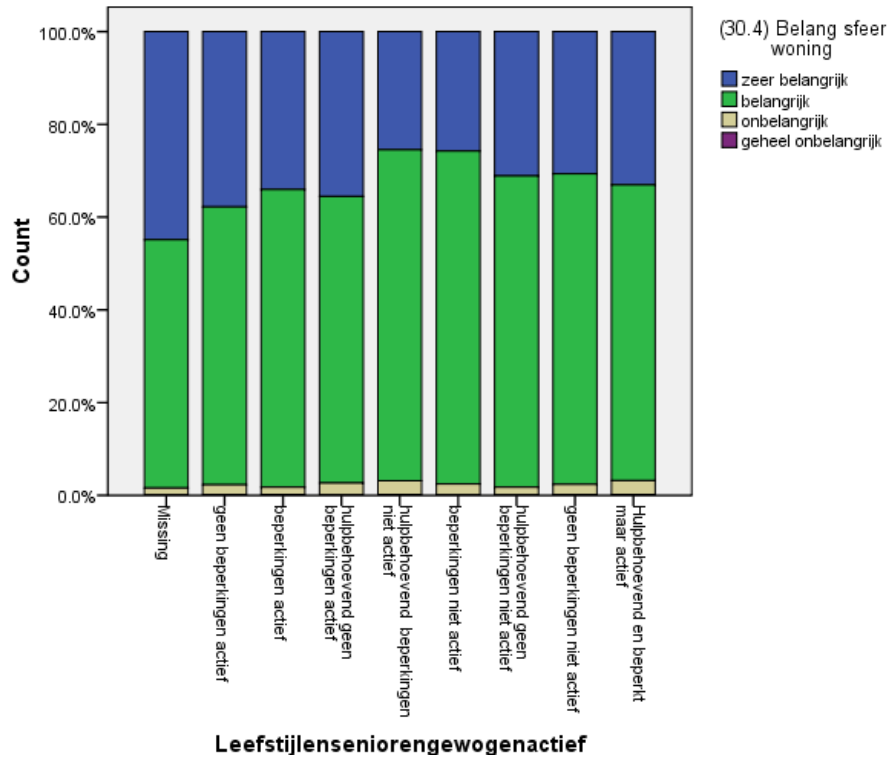
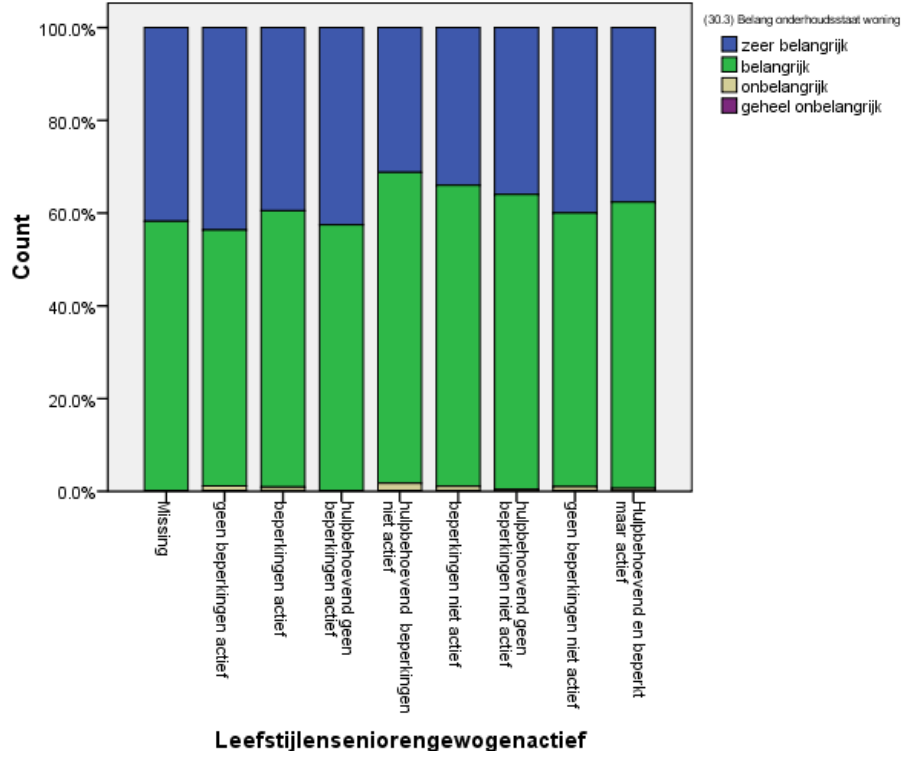


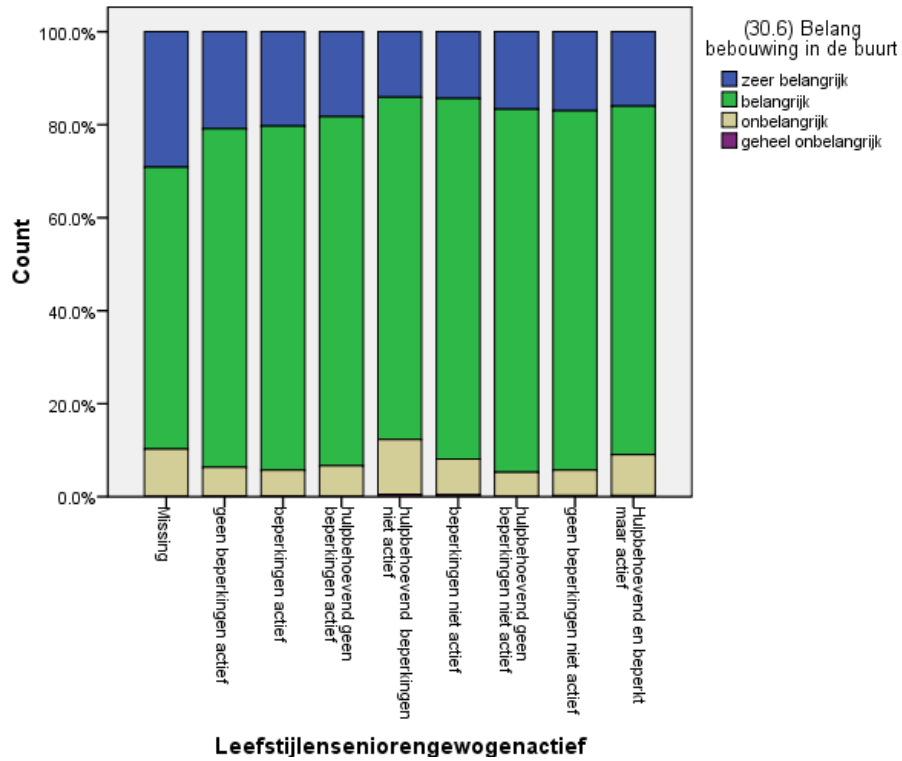
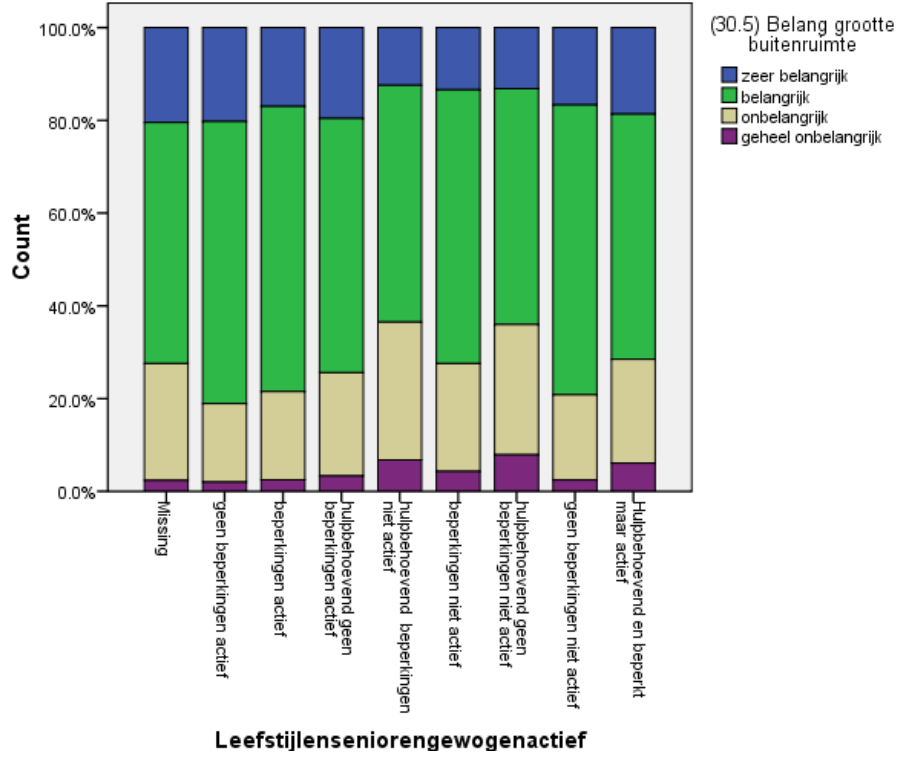
Leefstijl seniorenwonen actief

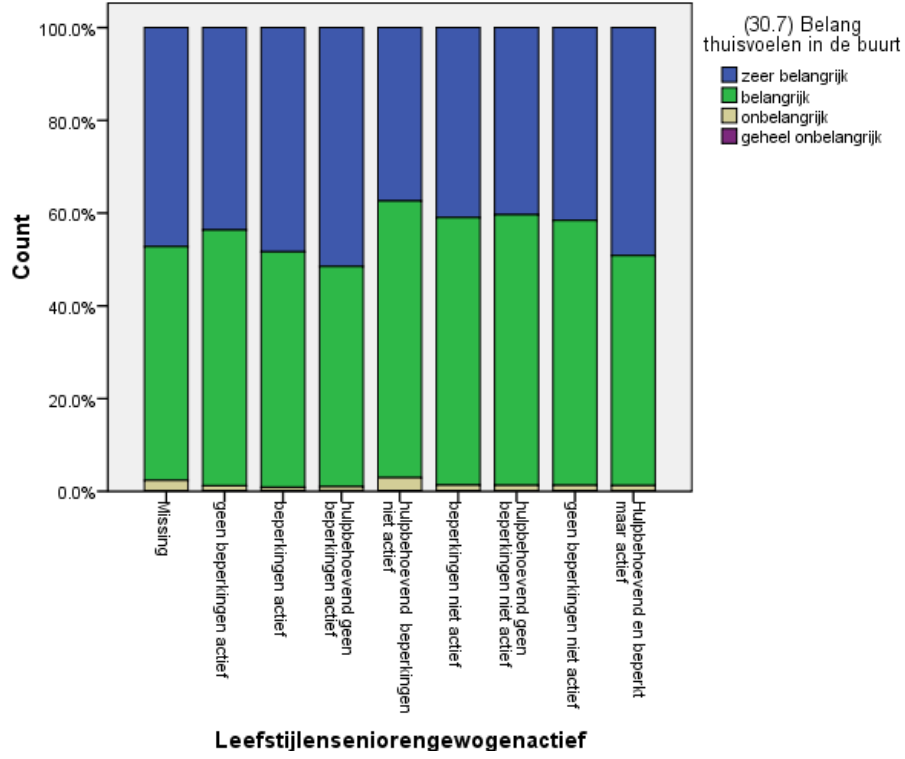


Bijlage 9: VROM (2006) naar Puylaert (2001) aangevuld, bewerking door G. H. Langhout

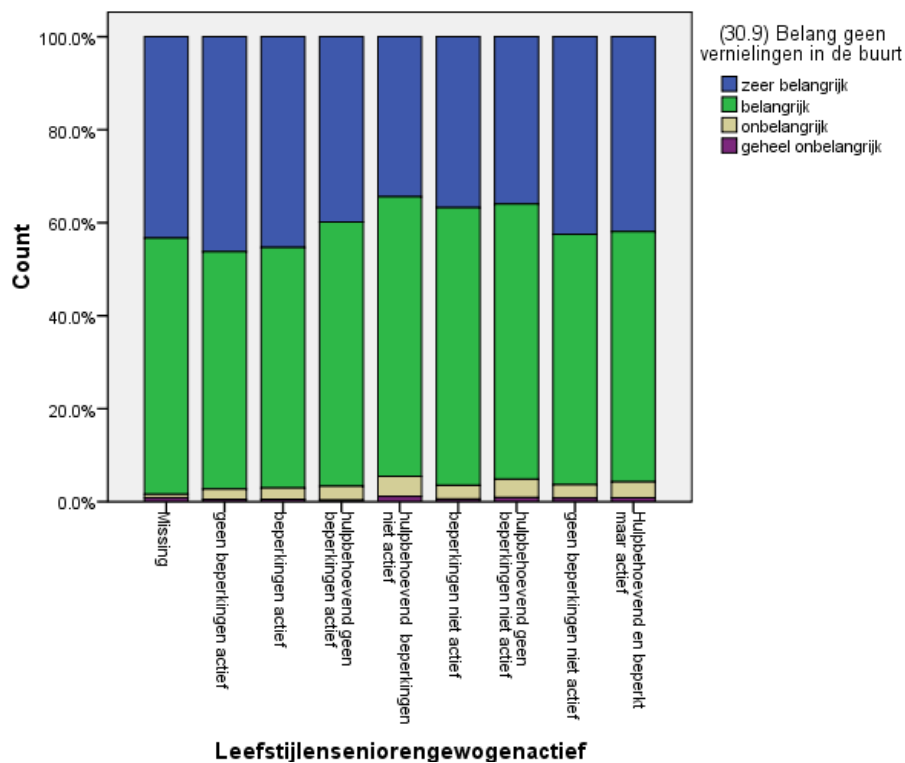
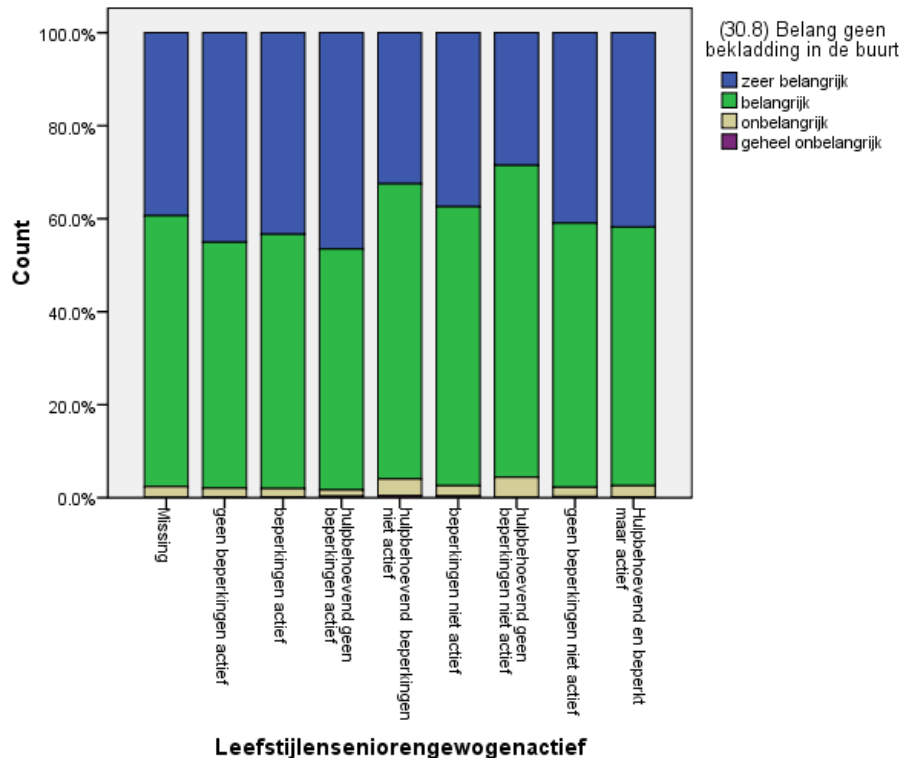


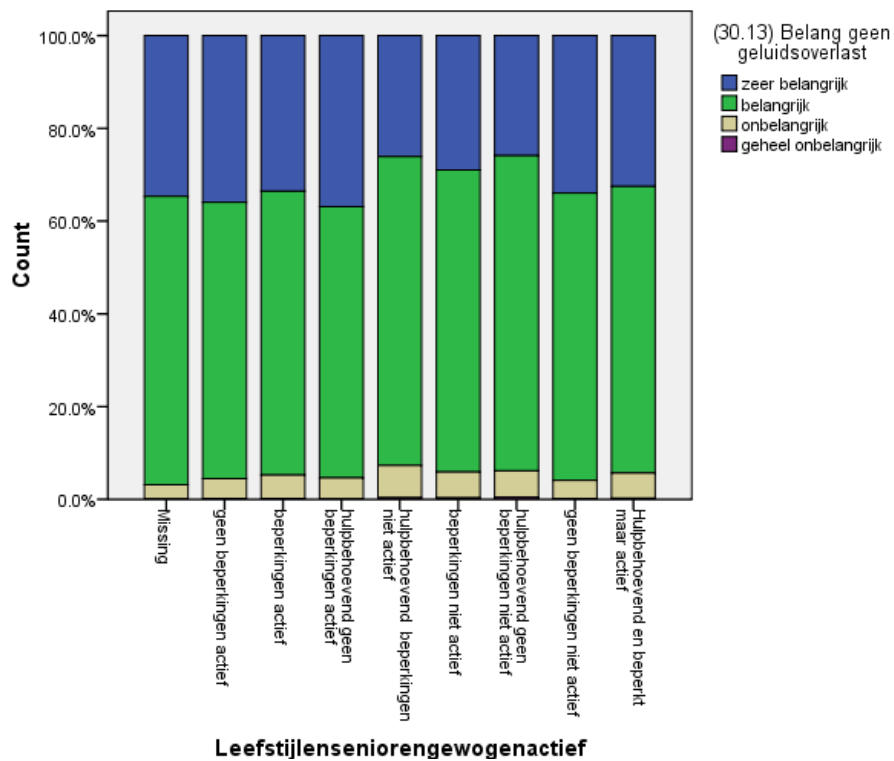
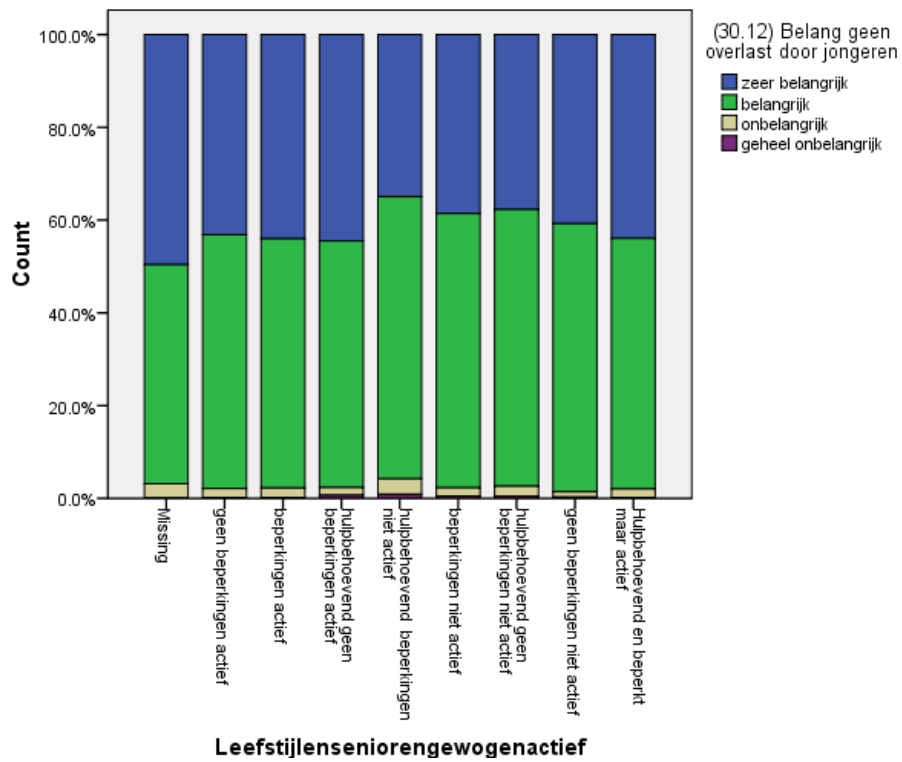


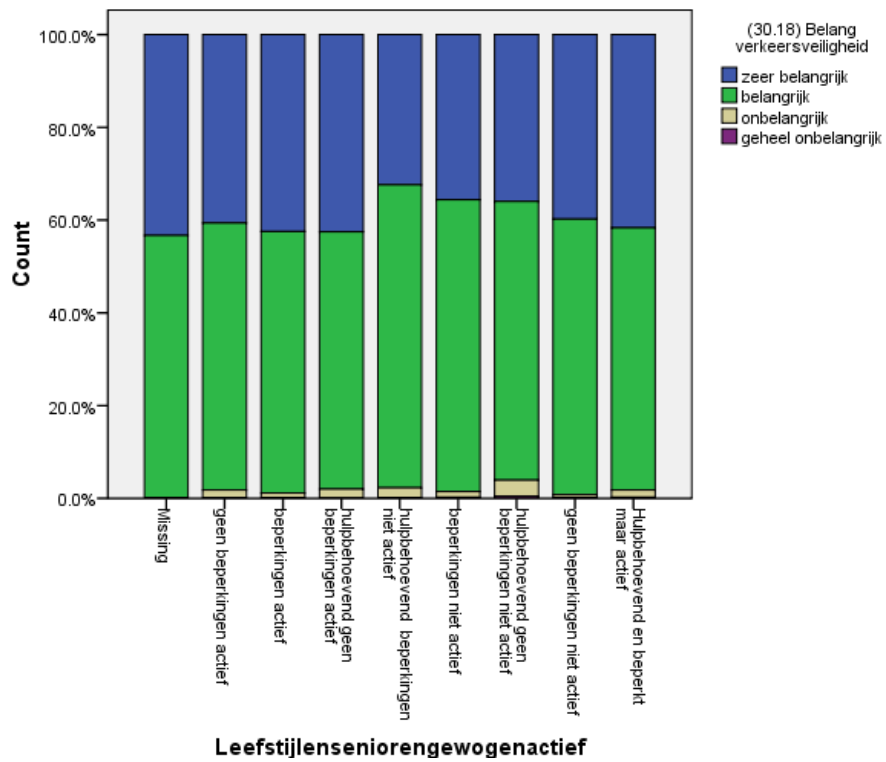




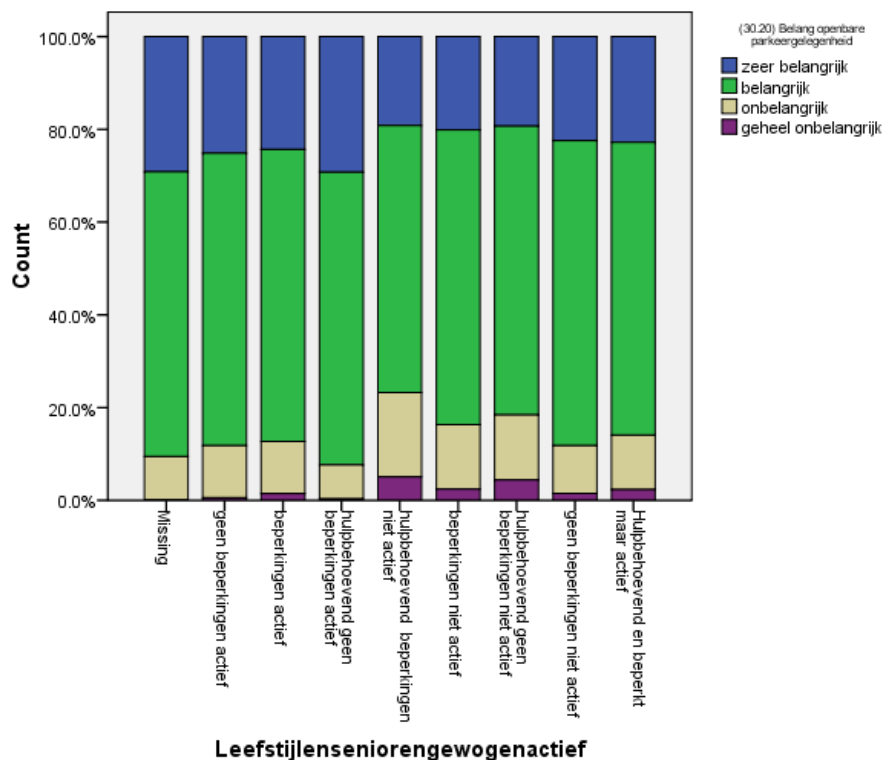
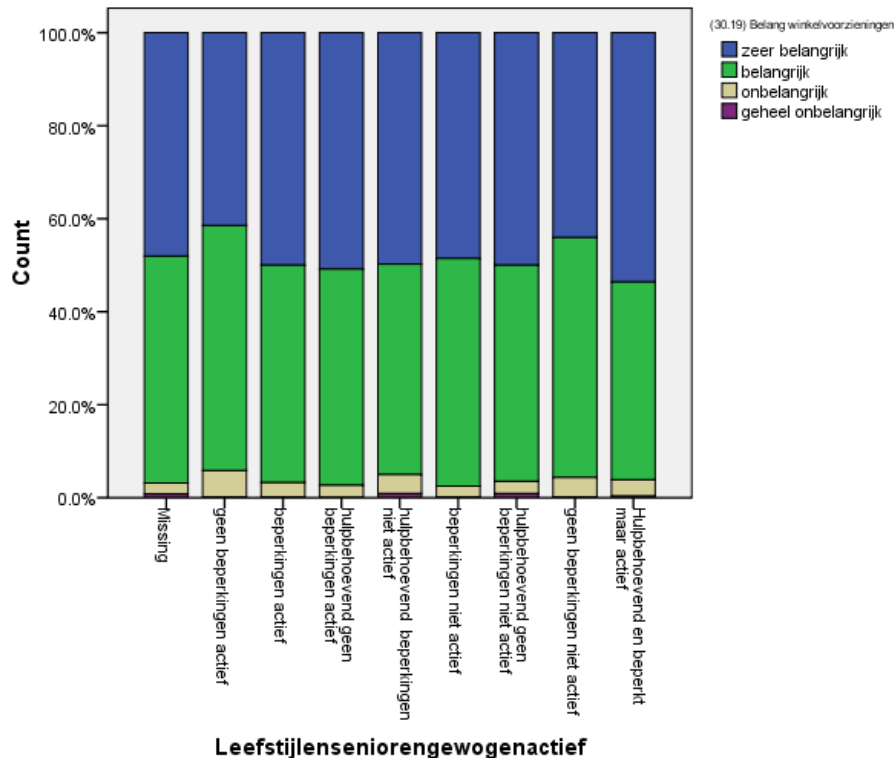
Bijlage 10: VROM (2006) naar Puylaert (2001) aangevuld, bewerking door G. H. Langhout

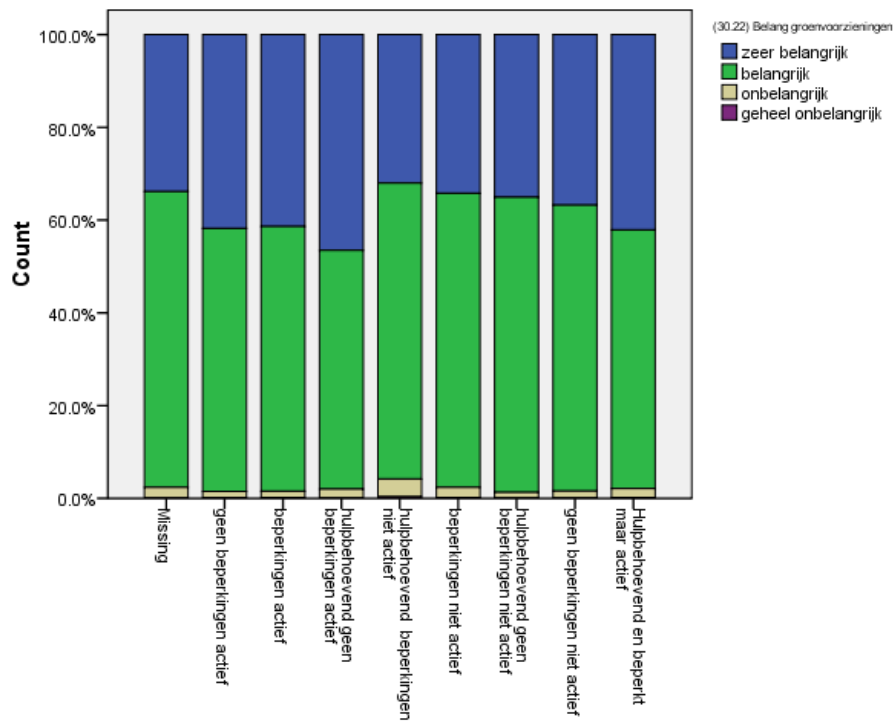




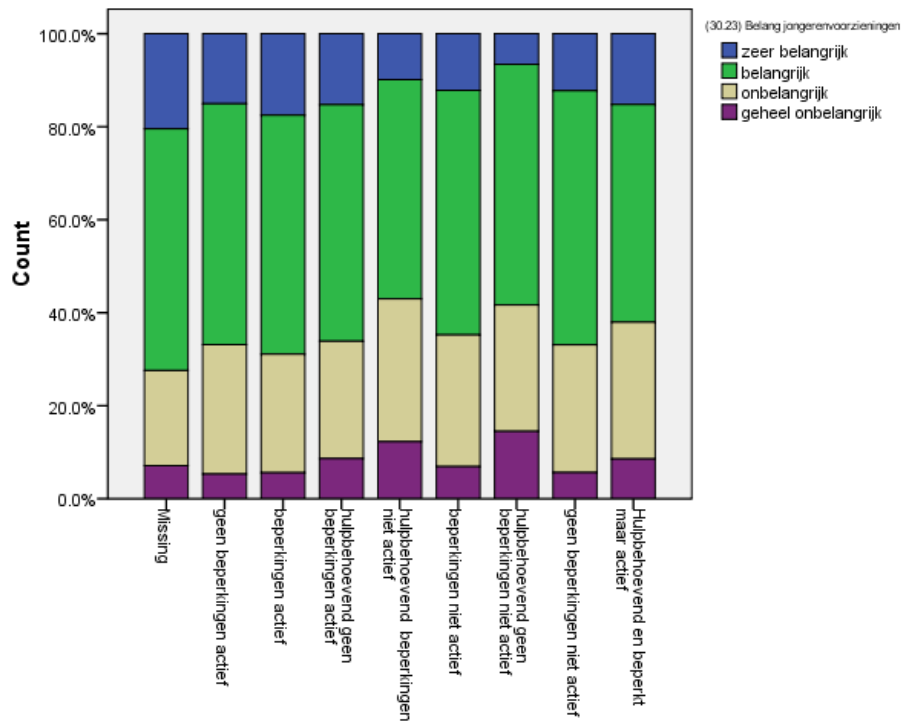


Bijlage 11: VROM (2006) naar Puylaert (2001) aangevuld, bewerking door G. H. Langhout

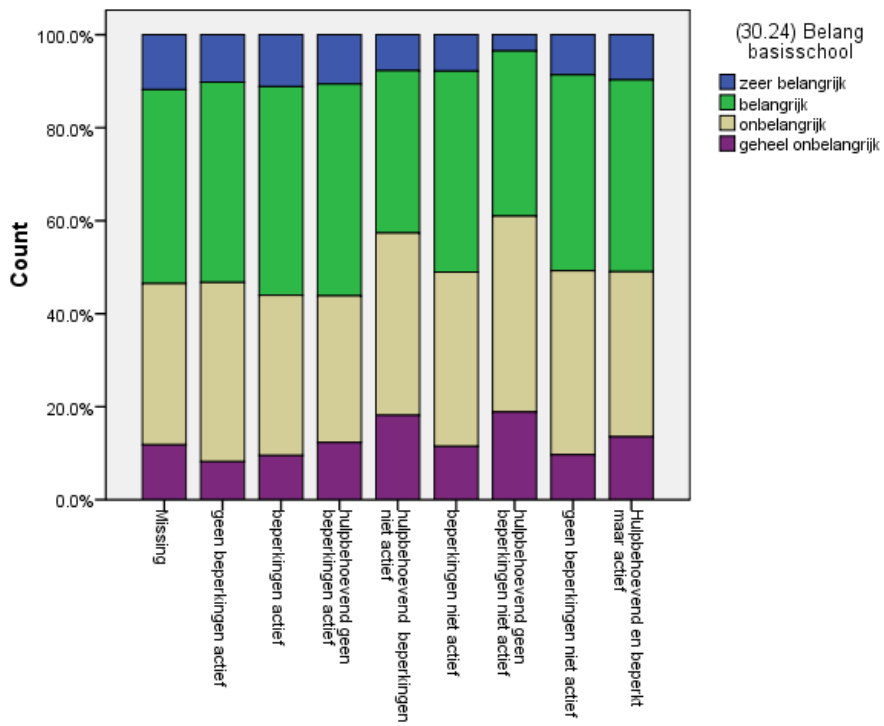




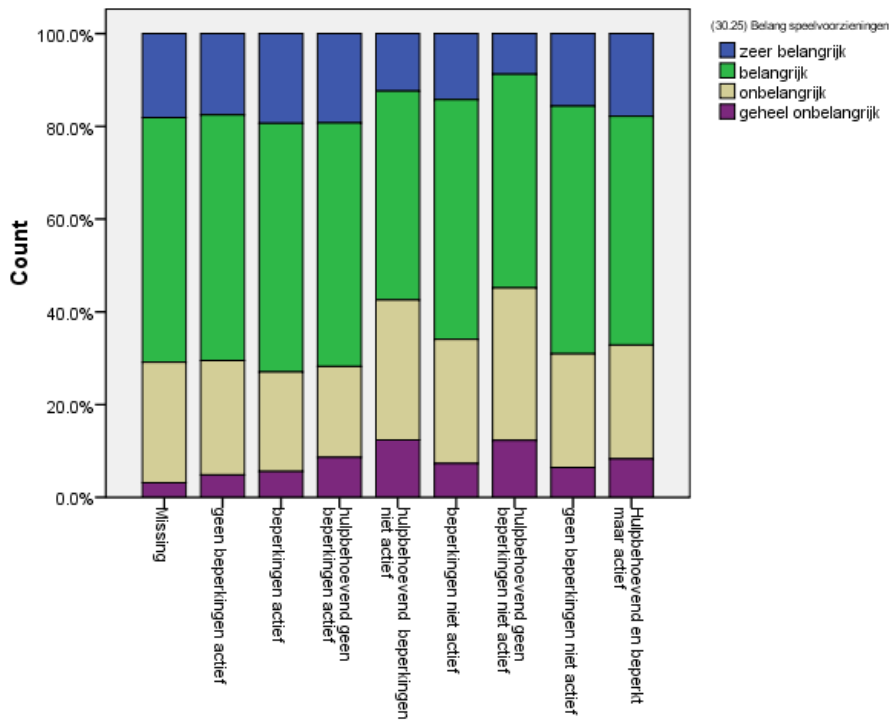
Leefstijl senioren gewogen actief



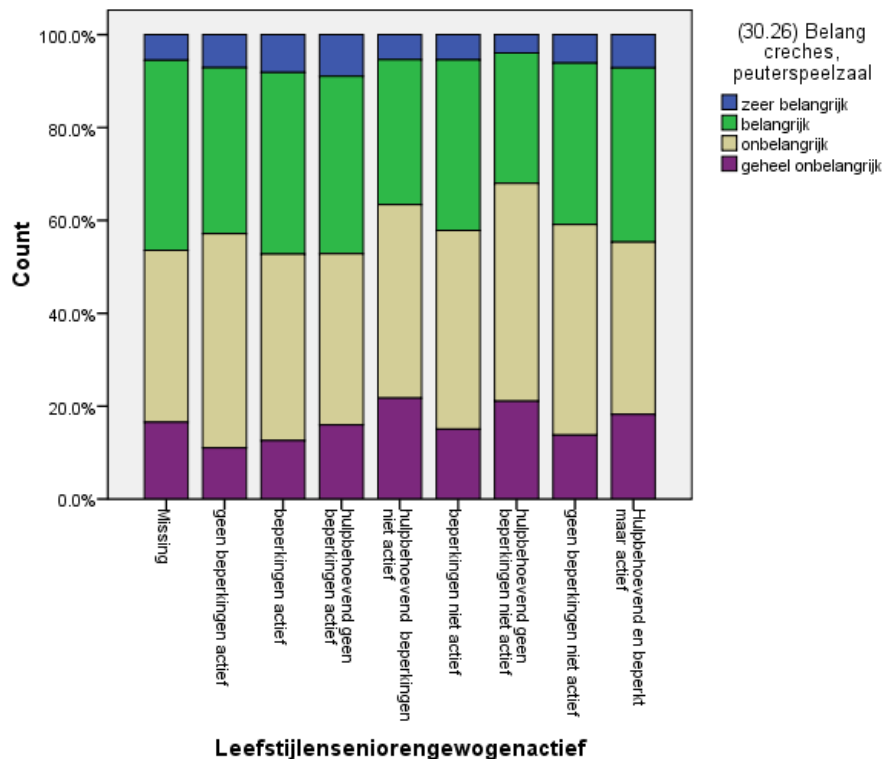
Leefstijl senioren gewogen actief



Leefstijlenseniorengewogenactief



Leefstijlenseniorengewogenactief



Bijlage 12: VROM (2006) naar Puylaert (2001) aangevuld, bewerking door G. H. Langhout

