



rijksuniversiteit
groningen

*Master Vastgoedkunde
April 2009*

Bijlagen



**Succesvol (her)bestemmen van
industrieel erfgoed
in het Noord-Brabantse Veghel**



Succesvol (her)bestemmen van industrieel erfgoed in het Noord-Brabantse Veghel

Bijlagen

COLOFON

Auteur

T.A.A. van der Pas
Studentnr. 1750615
tvanderpas@gmail.com
06-47016479

Opleiding

Rijksuniversiteit Groningen
Master Vastgoedkunde,
Faculteit Ruimtelijke Wetenschappen

Begeleider Bouwbedrijf Van de Ven

Ing. S.J.L. van de Ven
svandeven@bouwbedrijfvandeven.nl

Begeleider Rijksuniversiteit Groningen

Dr. P.D. Grootte
p.d.grootte@rug.nl

Oktober 2009

INHOUDSOPGAVE

INHOUDSOPGAVE.....	I
1 FOTOVERSLAG CHV-TERREIN.....	1
1.1 Fotoverslag	1
1.2 Plattegrond	5
2 PLANSCHETSEN CHV-TERREIN.....	6

1 FOTOVERSLAG CHV-TERREIN

In dit hoofdstuk wordt aan de hand van foto's een beeld gegeven van de bestaande bebouwing die zich op het CHV-terrein bevindt. Bij de beschrijving de foto's is een nummer weergegeven, welke correspondeert met het nummer op de plattegrond aan het eind van dit hoofdstuk. Op deze manier wordt duidelijk hoe de verschillende gebouwen ten opzichte van elkaar geïmponeerd zijn op het terrein.

1.1 Fotoverslag

Onder: Luchtfoto vanaf de westzijde, onder op de foto de rotonde van het Heilig Hartplein en de Veghelse haven.



Linksboven: 17 stalen silo's die inmiddels zijn omgetrokken en verwijderd. **(2)**

Middenboven: groep van 12 silo's, 2 stuks hiervan worden, i.c.m. de lostoren, behouden. **(3)**

Rechtsboven: groep van 20 in het werk gestorte betonnen silo's, worden gedeeltelijk behouden, want ze zijn beeldbepalend voor Veghel. **(4)**

Door de sloop van de aan de kade gelegen silo's wordt de oorspronkelijke Noordkade in ere hersteld. Het voormalige hoofdkantoor had vroeger als adres: Noordkade 26.



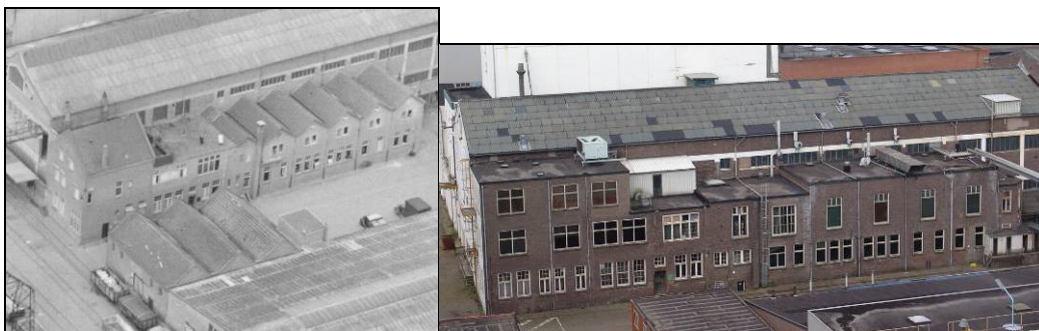
Linksboven: pootaardappelopslag/ zaad- en pootgoed; opgetrokken uit in het werk gestorte betonkolommen en betonvloer met balkenraster en deels onderkeldert. Gevels van metselwerk. (5)

Rechtsboven: opslag zaadgraan; opgetrokken uit in het werk gestorte gewapende betonkolommen (paddestoelkollommen) en betonvloer. Gevels van metselwerk. (6)



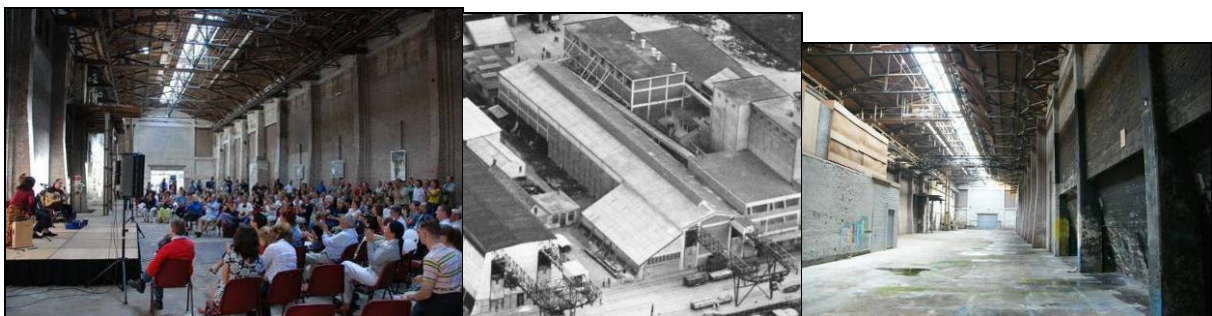
Linksboven: opslag inlandse granen; hoog opslaggebouw opgetrokken uit metselwerk, gerealiseerd juist voor de 2^e wereldoorlog. Voorzien van hoge verticale stalen kozijnen, passend in tijdsbeeld. (7)

Rechtsboven: technische magazijn; opslagmagazijn zakgoed met kantoren, gebouwd in 1923. Opgetrokken uit metselwerk en houten, en bij latere uitbreiding stalen, spanten. (8)



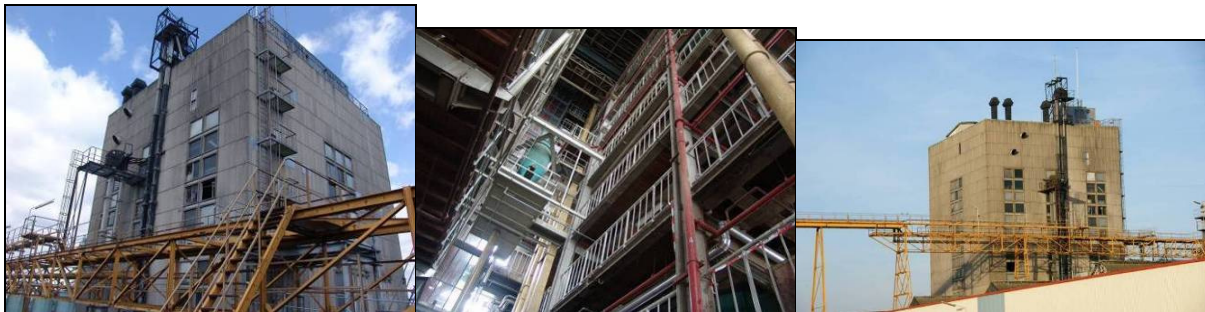
Linksboven: voormalig hoofdkantoor, Noordkade 26. Opgetrokken uit metselwerk, houten vloeren en houten kozijnen. Vanaf 1924 onderhevig aan ingrijpende verbouwingen. (9)

Onder: Prins Bernhard op bezoek bij de CHV op het voormalige hoofdkantoor, omstreeks 1950.

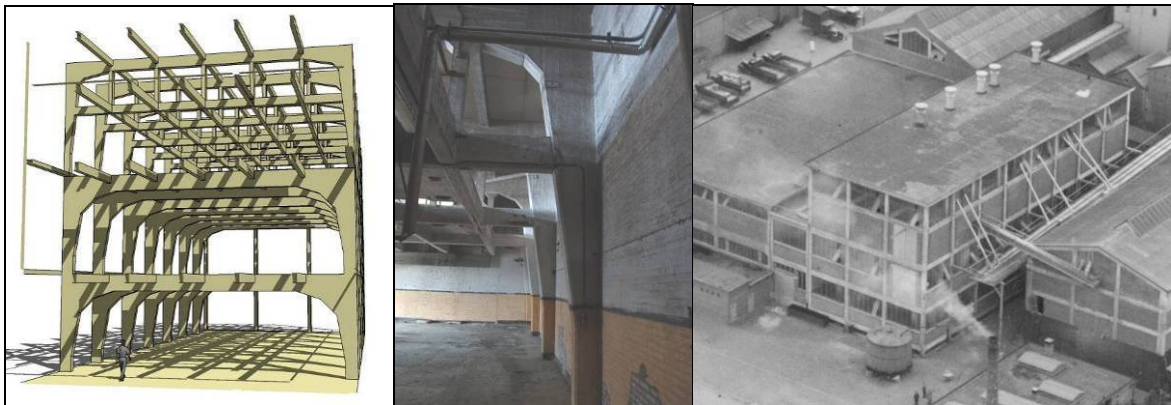


Boven: koekbouw. Het betreft een voormalige opslagloods, in meerdere fasen gebouwd van 1918 tot 1927, met een elektrisch aangedreven, stalen kraanbaan. (10)

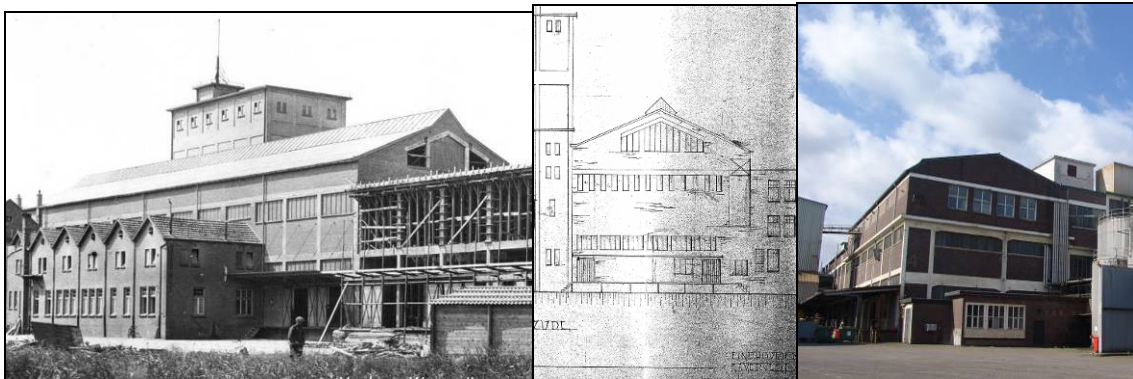
Onder: NPF, Nieuwe Persvoeder Fabriek (1958). Constructie volledig uitgevoerd in staal, primair skelet met machinebordessen, verbonden middels stalen trappen en een lift, met een liftschacht van stalen puin en glas(!). Slechts 10 jaar in productie geweest. Hoogte: 32 meter, tien verdiepingen. Constructief gezien kansrijk voor herbestemming. (11)



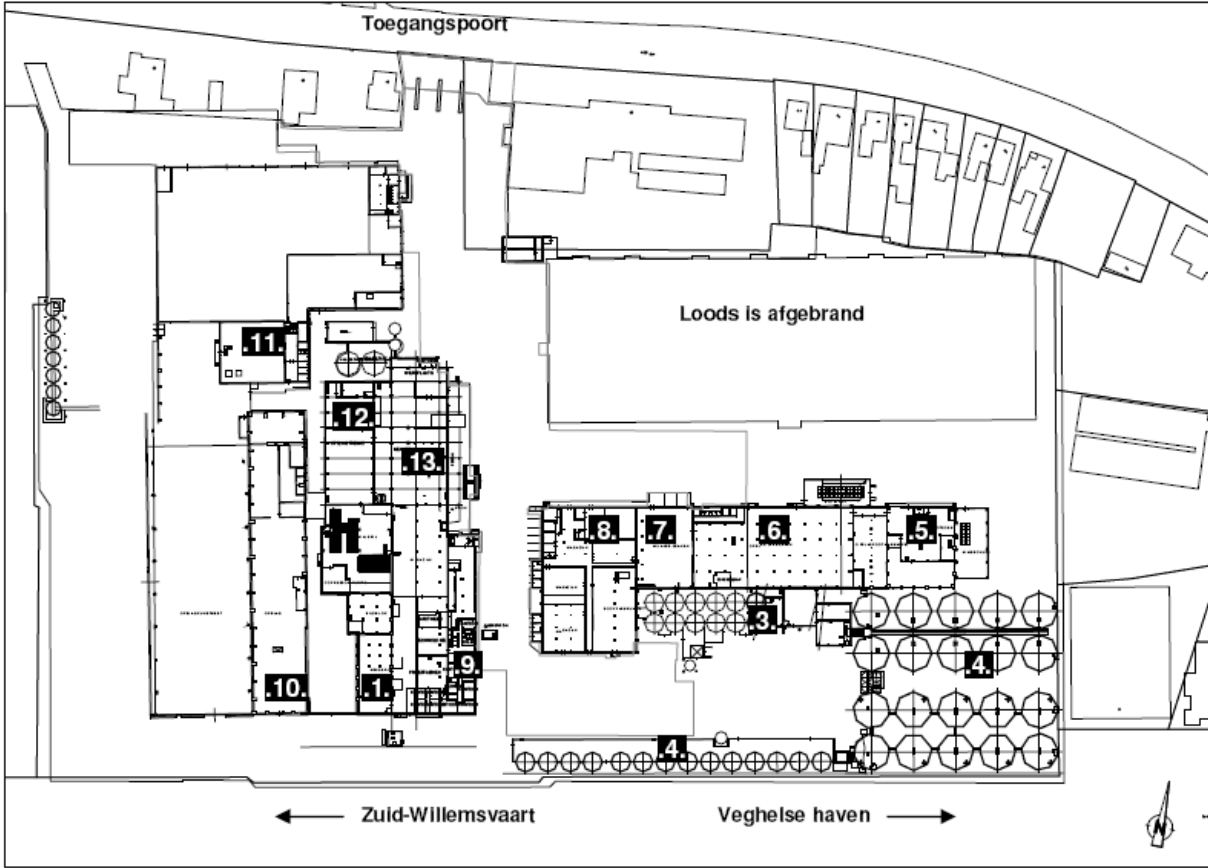
Onder. Petfoodfabriek (1932); geheel onderkelderde, uit in het werk gestort gewapend beton opgetrokken, fabriek in 3,5 bouwlaag met gevelvulling van stalen kozijnen en metselwerk. (12)



Onder. Mengerij; in het werk gestorte, uit gewapend beton opgetrokken betonskelet, met een gevelvulling van baksteen in twee bouwlagen, daterend uit 1924. De 3^e bouwlaag is enige jaren later opgetopt. (13)



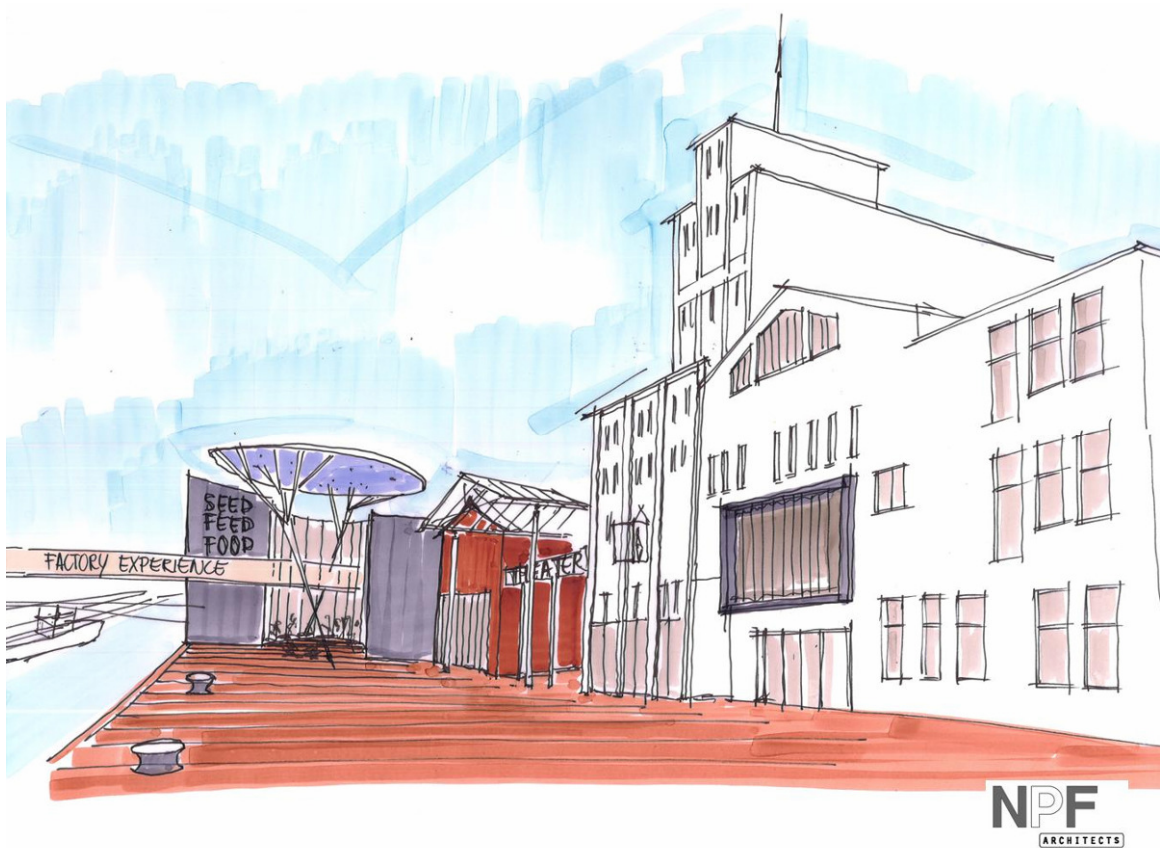
1.2 Plattegrond





Boven: zicht vanaf de westzijde, met links de betonnen silo's en de aardappal- en pootgoedopslag en rechts nieuwbouw op de plek van de afgebrande opslagloods.
Onder: zicht vanaf de oostzijde.





Boven: het Rijksmonument van Wiebenga.

Onder: schets van een mogelijke herbestemming van de betonnen silo's

