

Bijlage 1 Punten van criteria voor een woonzorgzone

- **Maaltijdvoorziening**
Hoe is deze geregeld? Kunnen mensen thuis een maaltijd ontvangen, kunnen mensen een maaltijd gebruiken in het buurtrestaurant?
- **Ongeplande 24-uurs zorg**
In hoeverre is deze zorg aanwezig? Kunnen alle bewoners er gebruik van maken?
- **Geplande zorg**
In hoeverre is deze zorg aanwezig, en hoe is deze georganiseerd?
- **Vervoersmogelijkheden**
Zijn er vervoersvoorzieningen voor inwoners van de wijk?
Wordt er onderscheidt gemaakt tussen vervoer naar bijvoorbeeld arts of ziekenhuis, en vervoer naar ontspanningsmogelijkheden?
- **Aanpassingen woning**
Hoe is dit geregeld?
- **Aanpassingen omgeving**
Is er in de wijk rekening gehouden met het toegankelijk maken van de wijk voor alle gebruikers? Kun je overal komen met rollator of rolstoel?
Zijn er maatregelen getroffen om de veiligheid in de buurt te verhogen?
- **Ontspanningsvoorzieningen**
Is er in de wijk ruimte om te ontspannen? Zijn er ruimtes om verschillende activiteiten te doen?
- **Wijkcentrum**
Is er een wijkcentrum aanwezig in de wijk? Hoe compleet is dit wijkcentrum?
- **Arts, Tandarts**
Is er een huisarts in de wijk? Is er een tandarts in de wijk?
- **Revalidatie**
Is het mogelijk te revalideren binnen de wijk, zijn hier voorzieningen voor?
- **Gebruik van technologie, domotica**
In hoeverre wordt er gebruik gemaakt van technologie, en in het bijzonder van domotica?
- **Gebruik van 1 loket**
Kunnen de bewoners naar één loket gaan om hun vragen te stellen op het gebied van wonen, zorg en welzijn?

- Inzet van vrijwilligers
In hoeverre wordt de woonzorgzone gedragen door vrijwilligers? Zijn er voldoende vrijwilligers?
- Doelgroep
Wie behoren tot de doelgroep van de woonzorgzone?
- Aantal inwoners
Hoeveel inwoners heeft de woonzorgzone?
- Huishoudelijke hulp
Hoe is de huishoudelijke hulp geregeld?
- Klusjes in en om het huis
Hoe worden de klusjes geregeld?
- Middelen: financiering
Welke middelen zijn gebruikt om de woonzorgzone tot stand te laten komen?
- Samenwerking tussen instanties
Hoe is de samenwerking tussen de verschillende instanties binnen de woonzorgzone verlopen? Heeft iedereen dezelfde ideeën wat de uitvoering van de woonzorgzone betreft?
- Kunnen de dagelijkse boodschappen binnen de wijk gedaan worden?
Hoe is het winkelaanbod in de wijk?

Bijlage 2 Bevolkingsopbouw wijken Sneek

In deze bijlage staan de verschillende diagrammen die de leeftijdsopbouw per wijk weergeven. De cijfers zijn uitgesplitst in geslacht (M en V), en in leeftijdsgroepen van 10 jaar. De eerste staaf geeft het cohort van 0 tot 9 jaar aan, de tweede het cohort van 10 tot 19 jaar, en zo verder tot de leeftijdsgroep 90 tot 99 jaar. In de betreffende wijken bevonden zich geen personen boven de 99 jaar. De cijfers zijn afkomstig van de gemeente Sneek.

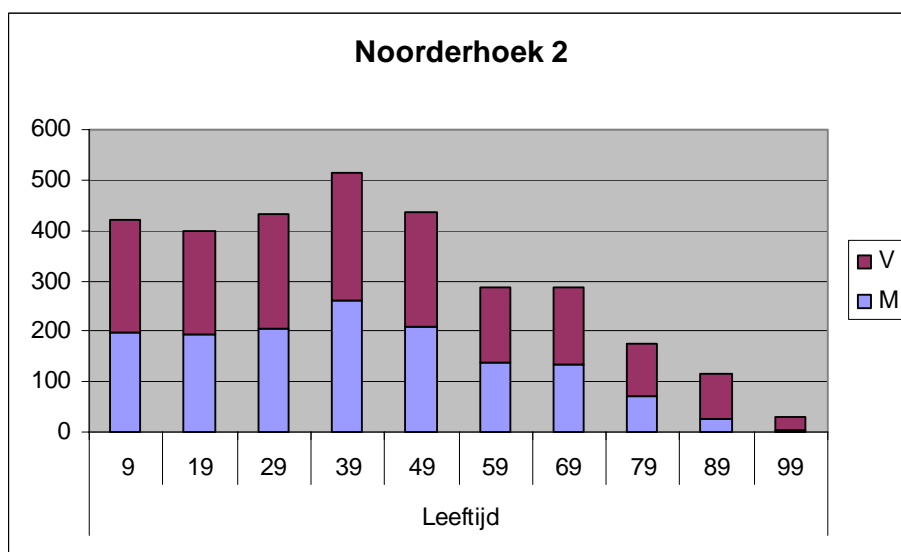


Fig. 1 Bevolkingsopbouw in de wijk Noorderhoek, waar de Furmerusflats zich bevinden

		Leeftijd										
		9	19	29	39	49	59	69	79	89	99	
Noorderhoek 2	M	196	193	205	260	208	138	133	72	27	4	
	V	225	204	227	254	229	150	155	104	88	25	
		421	397	432	514	437	288	288	176	115	29	3097

Grafiek 1 Bevolkingscijfers Noorderhoek

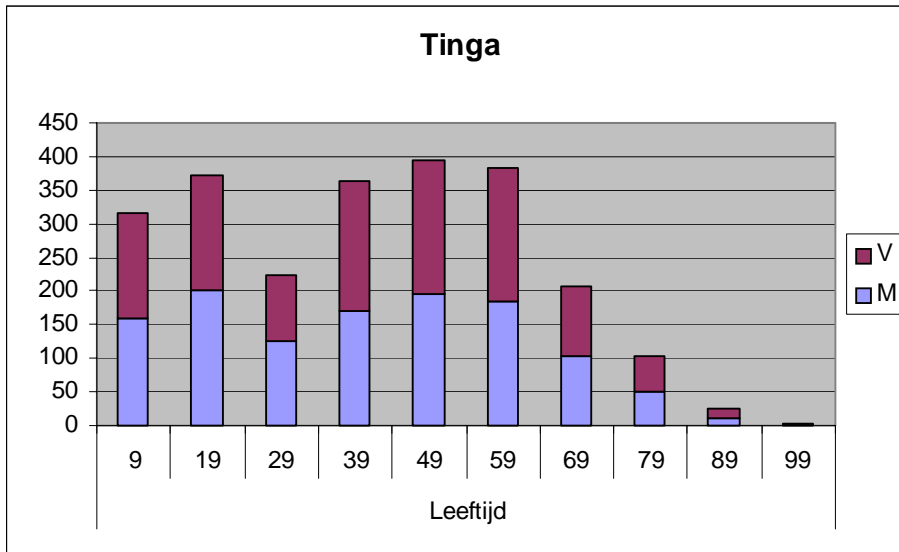


Fig. 4 Bevolkingsopbouw in de wijk Tinga

		Leeftijd										
		9	19	29	39	49	59	69	79	89	99	
Tinga	M	158	200	125	170	197	185	103	50	12	2	
	V	159	173	100	193	198	199	103	53	13	1	
		317	373	225	363	395	384	206	103	25	3	2394

Grafiek 4 Bevolkingscijfers Tinga