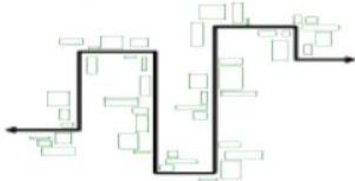


Bijlage I: Moodboards

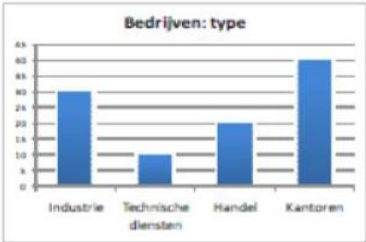
Terrein 1 - Landschappelijk bedrijvenpark

Terrein:

opzet: campus



Bedrijven:



Openbare ruimte:

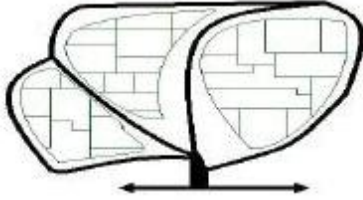
groenstructuur: campus



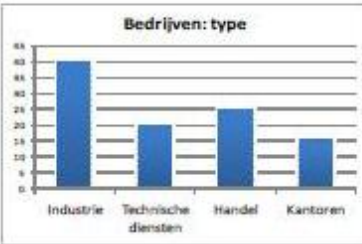
Terrein 2 - Modern werkmilieu

Terrein:

opzet: eilanden

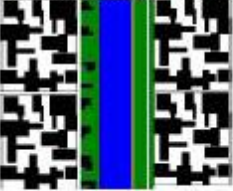


Bedrijven:



Openbare ruimte:

groenstructuur: centraal park



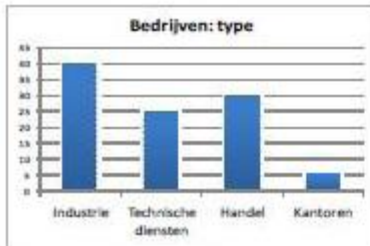
Terrein 3: Bedrijventerrein

Terrein:

opzet: gridstructuur



Bedrijven:



Openbare ruimte:

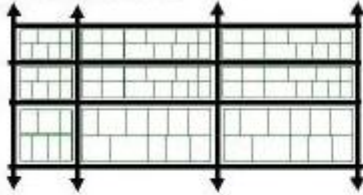
groenstructuur: infrapark



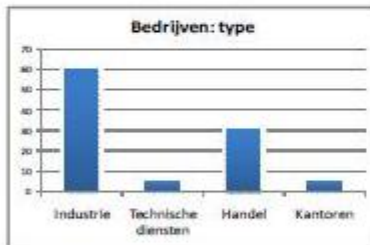
Terrein 4: Industrieterrein

Terrein:

opzet: strokenstructuur



Bedrijven:



Openbare ruimte:

groenstructuur: infrapark



Bijlage II: Enquêteformulier

Enquêteformulier Onderzoek “Kwaliteit van werkmilieus”

Belang voor vestiging: een waardering (schaal 1 t/m 6) van de het belang per indicator voor de ondernemer

Huidige situatie: een waardering (schaal 1 t/m 6) van de situatie op de huidige locatie

Prioriteit: aankruisen welke 5 indicatoren hebben de hoogste prioriteit voor verbetering

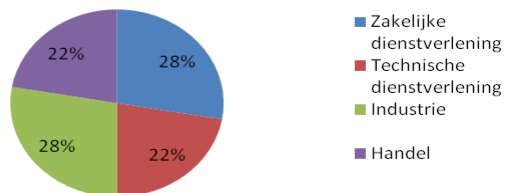
Beoordeling kavel en pand		Hoe belangrijk voor vestiging (1 - 6)	Beoordeling huidige situatie (1 - 6)	Prioriteit verandering (1 - 5)
<i>Gebruikswaarde</i>	Ruimte voor bedrijfsactiviteiten			
	Functionaliteit van pand			
	Functionaliteit van kavel			
	Parkeermogelijkheden eigen terrein			
	Courantheid op de markt			
	Laad- en losmogelijkheden			
	Mogelijkheden buitenopslag			
<i>Belevingswaarde</i>	Representativiteit pand			
	Het pand draagt bij aan eigen imago			
<i>Toekomstwaarde</i>	Waardevastheid kavel en pand			
	Doorgroeiruimte op huidige kavel			
	Flexibiliteit pand en kavel			
Beoordeling terrein				
<i>Gebruikswaarde</i>	Functionele indeling			
	Kwaliteit weginfra op terrein			
	Mogelijkheden wandelen en fietsen			
	Openbare parkeermogelijkheden			
	Criminaliteitspreventie			
	Overige collectieve voorzieningen			
	Bouwregelgeving			
Milieuregels				
<i>Belevingswaarde</i>	Imago van het terrein			
	Aangenaam verblijfsklimaat			
	Inbraakveilig			
	Verkeersveilig			
	Uitstraling overige bedrijven op terrein			
	Uitstraling openbare ruimte			
<i>Toekomstwaarde</i>	Duurzaamheid terrein			
	Beheer van het terrein			
	Terrein oogt als een geheel			
Beoordeling locatie				
<i>Gebruikswaarde</i>	Bereikbaarheid per auto			
	Filegevoeligheid			
	Bereikbaarheid per OV			
	ICT ontsluiting			
	Nabijheid stedelijke voorzieningen			
<i>Belevingswaarde</i>	Ligging tov de afnemers			
	Locatie in de stad			
	Sociaal veilig			
<i>Toekomstwaarde</i>	Verkeersveilig			
	Imago van de omgeving van de locatie			
	Ook in de toekomst goed bereikbaar			

Indicatoren respondent

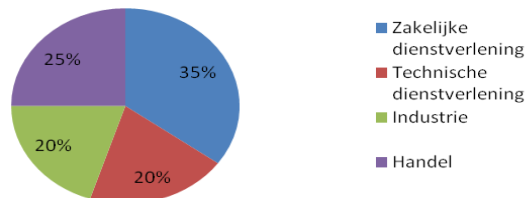
Bedrijfsactiviteit	zak.dienst/tech.dienst/industrie/handel
Leeftijd	hoe lang firma op dit adres gevestigd
Vestiging	hoofd/neven
Eigendom	zelfstandig / franchise / anders
Type klanten	bedrijven / consumenten
Klantrelatie	balie / back-office
Bezoek	aantal bezoekers / week
Transportintensiteit	aantal vrachtwagenbewegingen / week
Orientatie	internat./nationaal/regionaal/lokaal
Omzet	indicatief
Groeiverwachting (5jr)	0-10%/10-25%/>25%
Marge (gem. over 5jr)	winstpercentage (of indicatie)
Bedrijfscultuur	hierarchisch/plat
Omvang	werkzame personen
Verhouding man/vrouw	aandeel vrouwen
Opleidingsniveau	lager/middelbaar/hoger (%)/...../.....
Aardwerkzaamheden	kantoor/productie/logistiek/mengvorm (%)/...../.....
Kavelgrootte	indicatief
Pandgrootte	indicatief m2
Footprint	indicatief m2

Bijlage III: Kenmerken respondententen

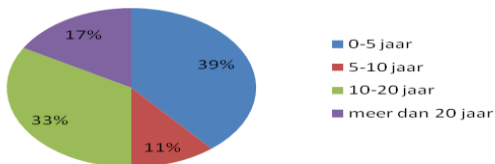
Herkomst respondententen naar sector (Winschoterdiep)



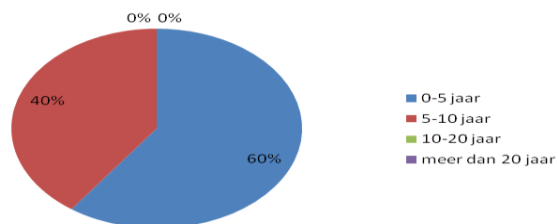
Herkomst respondententen naar sector (Eemspoort)



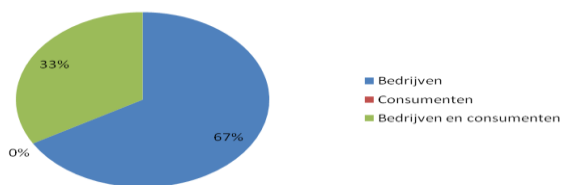
Hoe lang op dit adres gevestigd (Winschoterdiep)



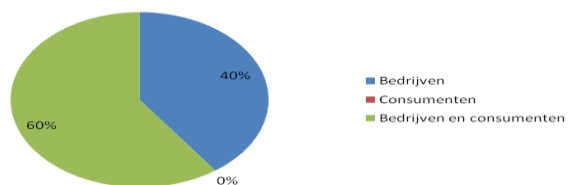
Hoe lang op dit adres gevestigd (Eemspoort)



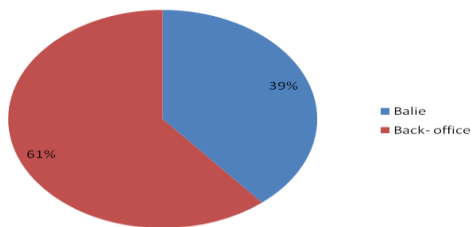
Type klanten (Winschoterdiep)



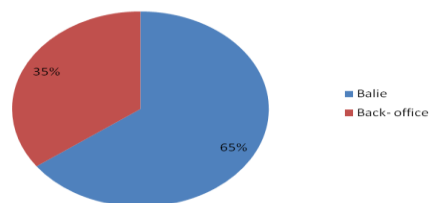
Type klanten (Eemspoort)



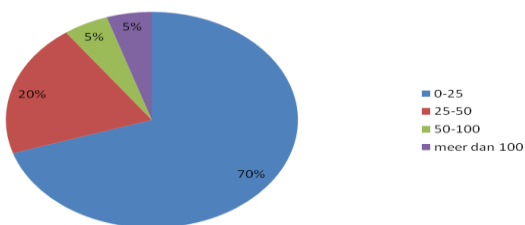
Klantrelatie (Winschoterdiep)



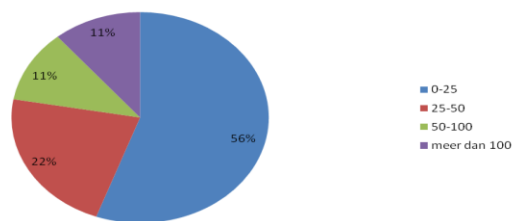
Klantrelatie (Eemspoort)



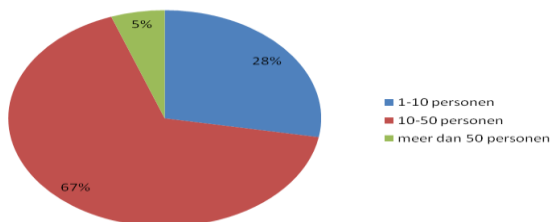
Aantal vrachtwagenbewegingen per week (Eemspoort)



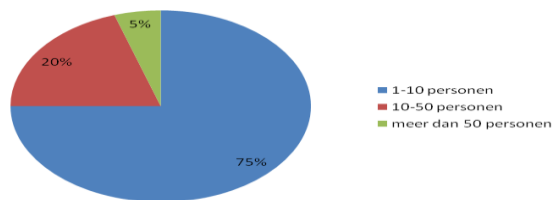
Aantal vrachtwagenbewegingen per week (Winschoterdiep)



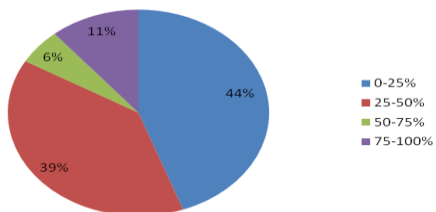
Werkzame personen (Winschoterdiep)



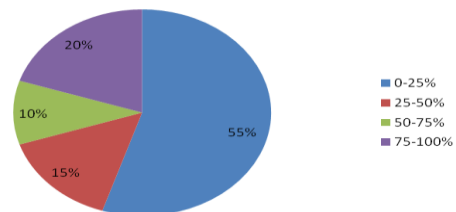
Werkzame personen (Eemspoort)



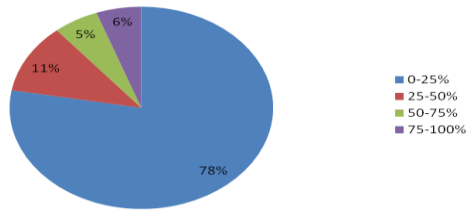
Aandeel kantoorwerkzaamheden (Winschoterdiep)



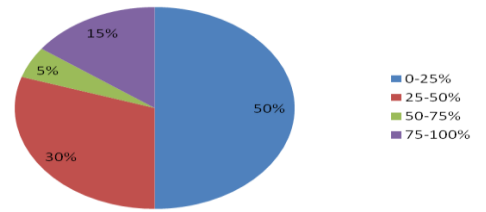
Aandeel kantoorwerkzaamheden (Eemspoort)



**Aandeel hoogopgeleiden (%)
(Winschoterdiep)**



**Aandeel hoogopgeleiden (%)
(Eemspoort)**



Bijlage IV: Kwaliteitseisen

De kwaliteitseisen van ondernemers op een 'oud' bedrijventerrein (Winschoterdiep), in volgorde van belang.					
Volgorde	Aspect	Belang	Standaarddeviatie	Tevredenheid	Verskil tussen belang en tevredenheid
1	Bereikbaarheid per auto	5,6	0,5	4,4	1,2
2	Ook in de toekomst goed bereikbaar	5,4	0,6	4,3	1,1
3	Functionaliteit van kavel	5,2	0,8	4,4	0,8
4	Parkeermogelijkheden eigen terrein	5,2	0,9	4,4	0,8
5	Laad- en losmogelijkheden	5,2	1,1	4,8	0,4
6	Ruimte voor bedrijfsactiviteiten	5,1	1,3	4,4	0,7
7	Functionaliteit van pand	5,1	0,8	4,1	1
8	Filegevoeligheid	5,1	0,8	3,9	1,2
9	ICT ontsluiting	5,1	0,9	3,9	1,2
10	Criminaliteitspreventie	4,9	1,1	3,9	1
11	Inbraakveilig	4,9	1,1	4,1	0,8
12	Onderhoudsniveau openbare ruimte	4,9	0,7	3,5	1,4
13	Beheer van het terrein	4,9	0,6	3,8	1,1
14	Representativiteit pand	4,8	0,9	3,8	1
15	Kwaliteit weginfra op terrein	4,8	0,6	4,4	0,4
16	Verkeersveilig terrein	4,8	0,7	3,7	1,1
17	Duurzaamheid terrein	4,8	1,2	3,9	0,9
18	Het pand draagt bij aan eigen imago	4,7	1,0	3,6	1,1
19	Uitstraling openbare ruimte	4,7	0,8	3,7	1
20	Verkeersveilig locatie	4,7	0,9	4,2	0,5
21	Functionele indeling terrein	4,6	1,1	4,3	0,3
22	Imago van het terrein	4,6	1,0	3,6	1
23	Terrein oogt als een geheel	4,6	1,0	3,7	0,9
24	Ligging tov afnemers	4,6	1,8	4,4	0,2
25	Sociaal veilig	4,6	1,0	3,9	0,7
26	Imago van de omgeving van de locatie	4,6	1,1	3,8	0,8
27	Aangenaam verblijfsklimaat	4,5	0,9	4,2	0,3
28	Waardevastheid kavel en pand	4,4	1,0	4	0,4
29	Doorgroeiruimte op huidige kavel	4,4	1,1	3,1	1,3
30	Milieuregels	4,4	0,9	4,2	0,2
31	Uitstraling overige bedrijven op terrein	4,4	1,0	3,9	0,5
32	Mogelijkheden buitenopslag	4,3	1,8	4,1	0,2
33	Flexibiliteit pand en kavel	4,3	1,0	3,1	1,2
34	Openbare parkeermogelijkheden	4,2	1,3	3,3	0,9
35	Bereikbaarheid per OV	4,2	1,5	3,1	1,1
36	Bouwregelgeving	4,1	1,2	3,7	0,4
37	Overige collectieve voorzieningen	4	1,0	3,7	0,3
38	Locatie in de stad	4	1,7	4,1	-0,1
39	Courantheid op de markt	3,8	1,5	3,9	-0,1
40	Nabijheid stedelijke voorzieningen	3,8	1,1	3,2	0,6
41	Mogelijkheden wandelen en fietsen	2,7	1,4	3,5	-0,8

De kwaliteitseisen van ondernemers op een 'nieuw' bedrijventerrein (Eemspoort), in volgorde van belang.					
Volgorde	Aspect	Belang	Standaarddeviatie	Tevredenheid	Verskil tussen belang en tevredenheid
1	Ook in de toekomst goed bereikbaar	5,7	0,6	3,1	2,6
2	Inbraakveilig	5,7	0,6	4,9	0,8
3	Bereikbaarheid per auto	5,7	0,8	3	2,7
4	Ruimte voor bedrijfsactiviteiten	5,5	0,9	4,9	0,6
5	ICT ontsluiting	5,4	0,8	3,8	1,6
6	Filegevoeligheid	5,4	1,0	2,3	3,1
7	Kwaliteit weginfra op terrein	5,3	0,7	3,8	1,5
8	Verkeersveilig terrein	5,3	0,9	4,3	1
9	Criminaliteitspreventie	5,3	0,9	4,4	0,9
10	Imago van het terrein	5,3	1,0	4,7	0,6
11	Functionaliteit van pand	5,3	1,0	4,7	0,6
12	Parkeermogelijkheden eigen terrein	5,3	1,0	4,9	0,4
13	Representativiteit pand	5,3	1,1	4,9	0,4
14	Imago van de omgeving van de locatie	5,2	0,9	4,7	0,5
15	Onderhoudsniveau openbare ruimte	5,1	0,8	4,3	0,8
16	Aangenaam verblijfsklimaat	5,1	0,9	4,5	0,6
17	Uitstraling overige bedrijven op terrein	5,1	1,1	4,6	0,5
18	Uitstraling openbare ruimte	5	0,9	4,2	0,8
19	Verkeersveilig locatie	5	1,0	4,4	0,6
20	Beheer van het terrein	4,9	1,0	4	0,9
21	Duurzaamheid terrein	4,9	1,3	4,1	0,8
22	Functionaliteit van kavel	4,9	1,5	4,4	0,5
23	Laad- en losmogelijkheden	4,9	1,7	4,7	0,2
24	Functionele indeling terrein	4,8	1,1	4,1	0,7
25	Sociaal veilig	4,8	1,2	4,6	0,2
26	Het pand draagt bij aan eigen imago	4,7	1,4	4,1	0,6
27	Courantheid op de markt	4,5	1,5	4,8	-0,3
28	Terrein oogt als een geheel	4,4	1,1	4	0,4
29	Waardevastheid kavel en pand	4,4	1,7	4,7	-0,3
30	Ligging tov afnemers	4,3	1,8	4,2	0,1
31	Overige collectieve voorzieningen	4,2	1,4	3,6	0,6
32	Bereikbaarheid per OV	4,2	1,6	2,6	1,6
33	Doorgroeiruimte op huidige kavel	4,2	1,9	3,1	1,1
34	Flexibiliteit pand en kavel	4	1,7	3,3	0,7
35	Bouwregelgeving	4	1,8	4,3	-0,3
36	Nabijheid stedelijke voorzieningen	3,9	1,4	3,6	0,3
37	Locatie in de stad	3,9	1,8	4,1	-0,2
38	Openbare parkeermogelijkheden	3,7	1,7	2,8	0,9
39	Milieuregels	3,6	1,9	4,4	-0,8
40	Mogelijkheden wandelen en fietsen	3,3	1,8	3,7	-0,4
41	Mogelijkheden buitenopslag	2,7	2,1	3,4	-0,7

Bijlage V: Correlatietabellen

Bijlage VI: Uitkomsten statistische toetsen

Tabel 1: Verband belang mogelijkheden tot buitenopslag herindeling en aandeel hoger opgeleiden.

Crosstab

			aandeel hoger opgeleiden		Total
			aandeel hoger opgeleiden 0 - 20%	aandeel hoger opgeleiden meer dan 20%	
mogelijkheden_ buitenopslag_ herindeling	helemaal niet belangrijk tot neutraal	Count % within aandeel_ hoger_ opgeleiden	7 31,8%	13 81,3%	20 52,6%
	belangrijk tot erg belangrijk	Count % within aandeel_ hoger_ opgeleiden	15 68,2%	3 18,8%	18 47,4%
Total		Count % within aandeel_ hoger_ opgeleiden	22 100,0%	16 100,0%	38 100,0%

Chi-Square Tests

	Value	df	Asymp. Sig. (2-sided)	Exact Sig. (2-sided)	Exact Sig. (1-sided)
Pearson Chi-Square	9,079 ^b	1	,003		
Continuity Correction ^a	7,204	1	,007		
Likelihood Ratio	9,610	1	,002		
Fisher's Exact Test				,004	,003
Linear-by-Linear Association	8,840	1	,003		
N of Valid Cases	38				

a. Computed only for a 2x2 table

b. 0 cells (,0%) have expected count less than 5. The minimum expected count is 7,58.

Tabel 2: Verband belang mogelijkheden tot buitenopslag en aandeel kantoor werkzaamheden

Crosstab

			aandeel_kantoor_ werkzaamheden		Total
			aandeel kantoorwer kzaamhede n 0 - 27,5%	aandeel kantoorwe rkzaamhe den meer dan 27,5%	
mogelijkheden_ buitenopslag_ herindeling	helemaal niet belangrijk tot neutraal	Count % w ithin aandeel_ kantoor_w erkzaamheden	7 36,8%	13 68,4%	20 52,6%
	belangrijk tot erg belangrijk	Count % w ithin aandeel_ kantoor_w erkzaamheden	12 63,2%	6 31,6%	18 47,4%
Total		Count % w ithin aandeel_ kantoor_w erkzaamheden	19 100,0%	19 100,0%	38 100,0%

Chi-Square Tests

	Value	df	Asymp. Sig. (2-sided)	Exact Sig. (2-sided)	Exact Sig. (1-sided)
Pearson Chi-Square	3,800 ^b	1	,051		
Continuity Correction ^a	2,639	1	,104		
Likelihood Ratio	3,867	1	,049		
Fisher's Exact Test				,103	,052
Linear-by-Linear Association	3,700	1	,054		
N of Valid Cases	38				

a. Computed only for a 2x2 table

b. 0 cells (,0%) have expected count less than 5. The minimum expected count is 9,00.

Tabel 3: Verband belang mogelijkheden tot buitenopslag en transportintensiteit

Crosstab

			transportintensiteit		Total
			aantal vrachtwagen bewegingen per week 0 t/m 20	aantal vrachtwagen bewegingen per week meer dan 20	
mogelijkheden_ buitenopslag_ herindeling	helemaal niet belangrijk tot neutraal	Count % w ithin transportintensiteit	14 66,7%	6 35,3%	20 52,6%
	belangrijk tot erg belangrijk	Count % w ithin transportintensiteit	7 33,3%	11 64,7%	18 47,4%
Total		Count % w ithin transportintensiteit	21 100,0%	17 100,0%	38 100,0%

Chi-Square Tests

	Value	df	Asymp. Sig. (2-sided)	Exact Sig. (2-sided)	Exact Sig. (1-sided)
Pearson Chi-Square	3,709 ^b	1	,054		
Continuity Correction ^a	2,557	1	,110		
Likelihood Ratio	3,766	1	,052		
Fisher's Exact Test				,101	,054
Linear-by-Linear Association	3,611	1	,057		
N of Valid Cases	38				

a. Computed only for a 2x2 table

b. 0 cells (,0%) have expected count less than 5. The minimum expected count is 8,05.

Tabel 4: Belang courantheid op de markt en omvang bedrijf

Crosstab

			omvang_ herindeling		Total
			aantal werkzame personen 0 t/m 10	aantal werkzame personen meer dan 10	
courantheid_op_markt_ herindeling	helemaal niet belangrijk tot neutraal	Count % w ithin omvang_ herindeling	6 30,0%	11 61,1%	17 44,7%
	belangrijk tot erg belangrijk	Count % w ithin omvang_ herindeling	14 70,0%	7 38,9%	21 55,3%
Total		Count % w ithin omvang_ herindeling	20 100,0%	18 100,0%	38 100,0%

Chi-Square Tests

	Value	df	Asymp. Sig. (2-sided)	Exact Sig. (2-sided)	Exact Sig. (1-sided)
Pearson Chi-Square	3,709 ^b	1	,054		
Continuity Correction ^a	2,557	1	,110		
Likelihood Ratio	3,766	1	,052		
Fisher's Exact Test				,101	,054
Linear-by-Linear Association	3,611	1	,057		
N of Valid Cases	38				

a. Computed only for a 2x2 table

b. 0 cells (,0%) have expected count less than 5. The minimum expected count is 8,05.

Tabel 5: Belang uitstraling overige bedrijven op het terrein en type klanten

Crosstab

			type_klanten		Total
			bedrijven	beide	
uitstralinge_overige_ bedrijven_herindeling	helemaal niet	Count	9	1	10
	belangrijk tot neutraal	% within type_klanten	37,5%	7,1%	26,3%
	belangrijk tot erg	Count	15	13	28
	belangrijk	% within type_klanten	62,5%	92,9%	73,7%
Total		Count	24	14	38
		% within type_klanten	100,0%	100,0%	100,0%

Chi-Square Tests

	Value	df	Asymp. Sig. (2-sided)	Exact Sig. (2-sided)	Exact Sig. (1-sided)
Pearson Chi-Square	4,202 ^b	1	,040		
Continuity Correction ^a	2,783	1	,095		
Likelihood Ratio	4,841	1	,028		
Fisher's Exact Test				,059	,043
Linear-by-Linear Association	4,092	1	,043		
N of Valid Cases	38				

a. Computed only for a 2x2 table

b. 1 cells (25,0%) have expected count less than 5. The minimum expected count is 3,68.

Tabel 6: Belang uitstraling overige bedrijven op het terrein en klantrelatie

Crosstab

			klantrelatie		Total
			balie	back-office	
uitstralinge_overige_ bedrijven_herindeling	helemaal niet	Count	2	8	10
	belangrijk tot neutraal	% w ithin klantrelatie	10,0%	44,4%	26,3%
	belangrijk tot erg belangrijk	Count	18	10	28
		% w ithin klantrelatie	90,0%	55,6%	73,7%
Total		Count	20	18	38
		% w ithin klantrelatie	100,0%	100,0%	100,0%

Chi-Square Tests

	Value	df	Asymp. Sig. (2-sided)	Exact Sig. (2-sided)	Exact Sig. (1-sided)
Pearson Chi-Square	5,797 ^b	1	,016		
Continuity Correction ^a	4,156	1	,041		
Likelihood Ratio	6,067	1	,014		
Fisher's Exact Test				,027	,020
Linear-by-Linear Association	5,644	1	,018		
N of Valid Cases	38				

a. Computed only for a 2x2 table

b. 1 cells (25,0%) have expected count less than 5. The minimum expected count is 4,74.

Tabel 7: Belang aangenaam verblijfsklimaat en klantrelatie

Crosstab

			klantrelatie		Total
			balie	back-office	
aangenaam_ verblijfsklimaat_ herindeling	helemaal niet	Count	2	8	10
	belangrijk tot neutraal	% w ithin klantrelatie	10,0%	44,4%	26,3%
	belangrijk tot erg belangrijk	Count	18	10	28
		% w ithin klantrelatie	90,0%	55,6%	73,7%
Total		Count	20	18	38
		% w ithin klantrelatie	100,0%	100,0%	100,0%

Chi-Square Tests

	Value	df	Asymp. Sig. (2-sided)	Exact Sig. (2-sided)	Exact Sig. (1-sided)
Pearson Chi-Square	5,797 ^b	1	,016		
Continuity Correction ^a	4,156	1	,041		
Likelihood Ratio	6,067	1	,014		
Fisher's Exact Test				,027	,020
Linear-by-Linear Association	5,644	1	,018		
N of Valid Cases	38				

a. Computed only for a 2x2 table

b. 1 cells (25,0%) have expected count less than 5. The minimum expected count is 4,74.

Tabel 8: Belang kwaliteit weginfra en klantrelatie

Crosstab

			klantrelatie		Total
			balie	back-office	
kwaliteit_w eginfra_ herindeling	Cijfer belang: 1 - 4	Count	0	9	9
		% w ithin klantrelatie	,0%	50,0%	23,7%
	Cijfer belang: 5 of 6	Count	20	9	29
		% w ithin klantrelatie	100,0%	50,0%	76,3%
Total	Count	20	18	38	
	% w ithin klantrelatie	100,0%	100,0%	100,0%	

Chi-Square Tests

	Value	df	Asymp. Sig. (2-sided)	Exact Sig. (2-sided)	Exact Sig. (1-sided)
Pearson Chi-Square	13,103 ^b	1	,000		
Continuity Correction ^a	10,483	1	,001		
Likelihood Ratio	16,650	1	,000		
Fisher's Exact Test				,000	,000
Linear-by-Linear Association	12,759	1	,000		
N of Valid Cases	38				

a. Computed only for a 2x2 table

b. 2 cells (50,0%) have expected count less than 5. The minimum expected count is 4,26.

Tabel 9: Belang openbare parkeermogelijkheden en type klanten

Crosstab

			type klanten		Total
			bedrijven	bedrijven en consumenten	
openbare_parkeer_mogelijkh_herindelings	Cijfer belang: 1 - 4	Count	19	4	23
		% within type_klanten	79,2%	28,6%	60,5%
	Cijfer belang: 5 of 6	Count	5	10	15
		% within type_klanten	20,8%	71,4%	39,5%
Total		Count	24	14	38
		% within type_klanten	100,0%	100,0%	100,0%

Chi-Square Tests

	Value	df	Asymp. Sig. (2-sided)	Exact Sig. (2-sided)	Exact Sig. (1-sided)
Pearson Chi-Square	9,474 ^b	1	,002		
Continuity Correction ^a	7,474	1	,006		
Likelihood Ratio	9,667	1	,002		
Fisher's Exact Test				,005	,003
Linear-by-Linear Association	9,224	1	,002		
N of Valid Cases	38				

a. Computed only for a 2x2 table

b. 0 cells (,0%) have expected count less than 5. The minimum expected count is 5,53.

Tabel 10: Belang verkeersveiligheid terrein en klantrelatie

Crosstab

			klantrelatie		Total
			balie	back-office	
verkeersveilig_terrein_ herindeling	Cijfer belang: 1 - 4	Count	1	8	9
		% w ithin klantrelatie	5,0%	44,4%	23,7%
	Cijfer belang: 5 of 6	Count	19	10	29
		% w ithin klantrelatie	95,0%	55,6%	76,3%
Total	Count	20	18	38	
	% w ithin klantrelatie	100,0%	100,0%	100,0%	

Chi-Square Tests

	Value	df	Asymp. Sig. (2-sided)	Exact Sig. (2-sided)	Exact Sig. (1-sided)
Pearson Chi-Square	8,155 ^b	1	,004		
Continuity Correction ^a	6,119	1	,013		
Likelihood Ratio	8,932	1	,003		
Fisher's Exact Test				,007	,006
Linear-by-Linear Association	7,940	1	,005		
N of Valid Cases	38				

a. Computed only for a 2x2 table

b. 2 cells (50,0%) have expected count less than 5. The minimum expected count is 4,26.

Tabel 11: Belang pand draagt bij aan eigen imago en aantal bezoekers per week

Crosstab

			aantal_bezoekers_per_week_ herindeling		Total
			Bezoekers per week: 0-15	Bezoekers per week: >15	
pand_draagt_bij_eigen_ imago_herindeling	Cijfer belang: 1 - 4	Count % within aantal_ bezoekers_per_w eek_ herindeling	11 55,0%	2 11,1%	13 34,2%
	Cijfer belang: 5 of 6	Count % within aantal_ bezoekers_per_w eek_ herindeling	9 45,0%	16 88,9%	25 65,8%
Total		Count % within aantal_ bezoekers_per_w eek_ herindeling	20 100,0%	18 100,0%	38 100,0%

Chi-Square Tests

	Value	df	Asymp. Sig. (2-sided)	Exact Sig. (2-sided)	Exact Sig. (1-sided)
Pearson Chi-Square	8,108 ^b	1	,004		
Continuity Correction ^a	6,275	1	,012		
Likelihood Ratio	8,741	1	,003		
Fisher's Exact Test				,006	,005
Linear-by-Linear Association	7,895	1	,005		
N of Valid Cases	38				

a. Computed only for a 2x2 table

b. 0 cells (,0%) have expected count less than 5. The minimum expected count is 6,16.

Tabel 12: Belang pand draagt bij aan eigen imago en transportintensiteit

Crosstab

			transportintensiteit		Total
			aantal vrachtwagen bewegingen per week 0 t/m 20	aantal vrachtwagen bewegingen per week meer dan 20	
pand_draagt_bij_eigen_imago_herindeling	Cijfer belang: 1 - 4	Count % within transportintensiteit	11 52,4%	2 11,8%	13 34,2%
	Cijfer belang: 5 of 6	Count % within transportintensiteit	10 47,6%	15 88,2%	25 65,8%
Total		Count % within transportintensiteit	21 100,0%	17 100,0%	38 100,0%

Chi-Square Tests

	Value	df	Asymp. Sig. (2-sided)	Exact Sig. (2-sided)	Exact Sig. (1-sided)
Pearson Chi-Square	6,886 ^b	1	,009		
Continuity Correction ^a	5,200	1	,023		
Likelihood Ratio	7,444	1	,006		
Fisher's Exact Test				,015	,010
Linear-by-Linear Association	6,705	1	,010		
N of Valid Cases	38				

a. Computed only for a 2x2 table

b. 0 cells (,0%) have expected count less than 5. The minimum expected count is 5,82.

Tabel 13: Belang pand draagt bij aan eigen imago en klantrelatie

Crosstab

			klantrelatie		Total
			balie	back-office	
pand_draagt_bij_eigen_ imago_herindelng	Cijfer belang: 1 - 4	Count	4	9	13
		% within klantrelatie	20,0%	50,0%	34,2%
	Cijfer belang: 5 of 6	Count	16	9	25
		% within klantrelatie	80,0%	50,0%	65,8%
Total		Count	20	18	38
		% within klantrelatie	100,0%	100,0%	100,0%

Chi-Square Tests

	Value	df	Asymp. Sig. (2-sided)	Exact Sig. (2-sided)	Exact Sig. (1-sided)
Pearson Chi-Square	3,788 ^b	1	,052		
Continuity Correction ^a	2,573	1	,109		
Likelihood Ratio	3,855	1	,050		
Fisher's Exact Test				,087	,054
Linear-by-Linear Association	3,689	1	,055		
N of Valid Cases	38				

a. Computed only for a 2x2 table

b. 0 cells (,0%) have expected count less than 5. The minimum expected count is 6,16.