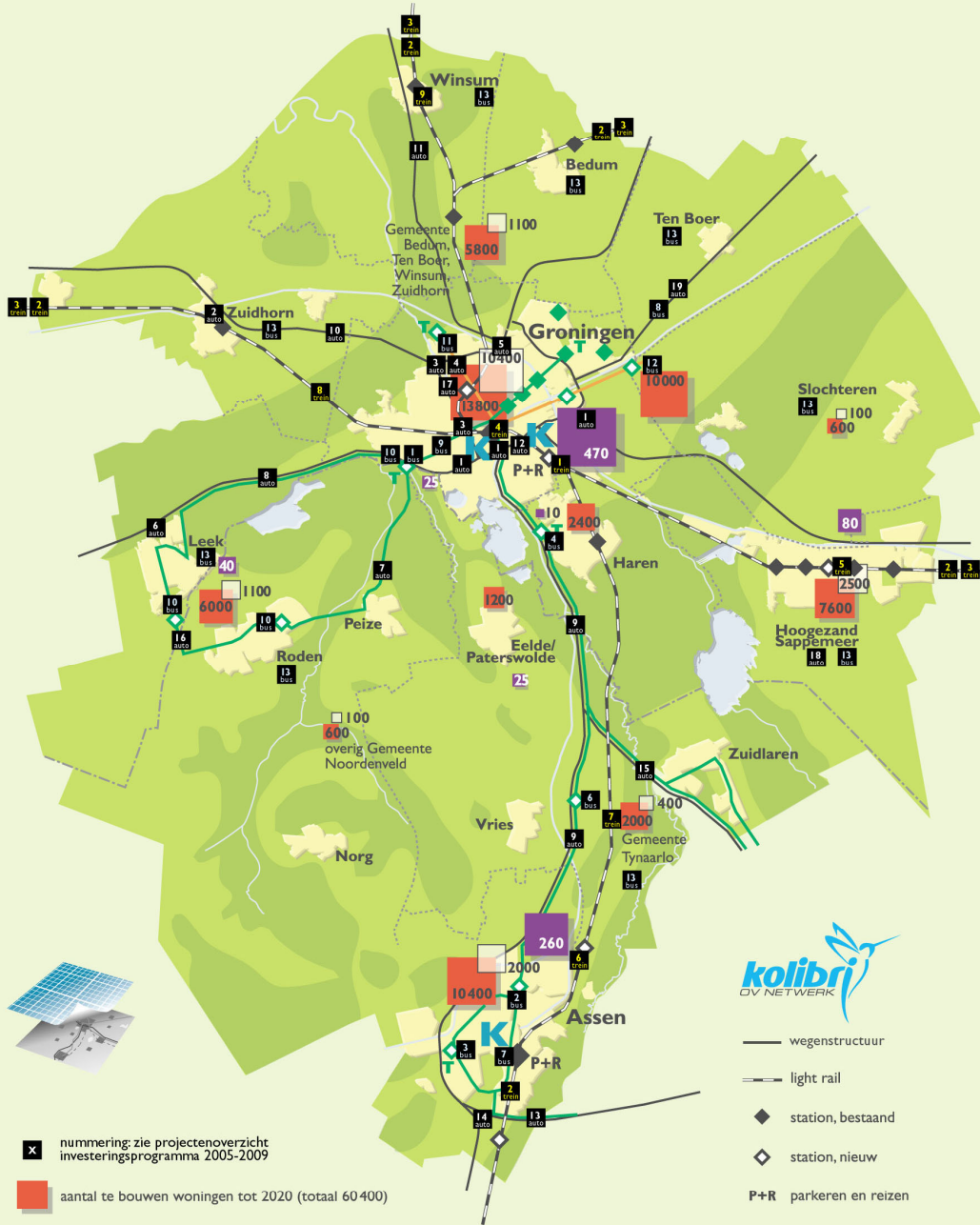


Bijlage 1; Projectenoverzicht actualisatie Regiovisie Groningen-Assen 2030

Projectenoverzicht 2005 t/m 2009

actualisatie Regiovisie Groningen-Assen 2030



- X** nummering; zie projectenoverzicht investeringsprogramma 2005-2009
- aantal te bouwen woningen tot 2020 (totaal 60 400)
- aantal te vervangen woningen tot 2020
- aantal hectares bedrijventerreinen tot 2020
- K grootschalige kantoorlocaties tot 2020
- ecologisch en cultuurhistorisch waardevol landschap



- wegenstructuur
- light rail
- station, bestaand
- station, nieuw
- P+R** parkeren en reizen
- tram
- snelbus
- overstappunt, bestaand
- overstappunt, nieuw
- transferium

APRIL 2004

Bijlage 2; Interview met externe partners en interview met belangenverenigingen burgers

Interview met externe partners

Dit interview zal gebruikt worden in een afstudeeronderzoek naar het identiteitsvraagstuk binnen de Regiovisie Groningen-Assen. Indien u dat verzoekt, kan ik u een verslag van dit interview verstrekken.

Momenteel staat bij de Regio Groningen-Assen de uitvoering centraal. Samenwerking tussen de verschillende belanghebbenden is nu van belang in de communicatie binnen de Regio en naar buiten toe. Belangrijke doelen met betrekking tot de communicatie met als einddoel het uitdragen van een identiteit zijn;

- 1. Vergroten van de kennis over de regio als organisatie, de programma's en projecten**
- 2. Vergroten van de betrokkenheid bij de deelnemers en daarmee motivatie om initiatief te nemen**
- 3. Bevorderen van de samenwerking tussen de verschillende belanghebbenden**

Met betrekking tot deze doelen wil ik u een aantal vragen stellen;

1. Bent u op de hoogte van de projecten en programma's van de Regiovisie Groningen-Assen 2030?

ja
nee

2. Wat zijn volgens u sterke punten van de Regio Groningen-Assen? Hieronder volgen voorbeelden, echter ook andere aspecten kunnen worden genoemd.

- De afwisseling in landschap en woon milieus op lokale en regionale schaal (woonkwaliteit).
- De afwisseling tussen een stedelijke en landelijke inrichting op lokale en regionale schaal.
- De concentratie van wonen en werken in een groene omgeving.
- De moderne (kenniscentra) naast traditionele bedrijvigheid (ambacht).
- Het cultureel- en voorzieningenaanbod van nationale betekenis.
- De kenniscentra en laboratoria met (inter)nationale uitstraling.
- De regio kent de grootste concentratie van werkgelegenheid in Noord Nederland.

3. Wat zijn volgens u zwakke punten van de Regio Groningen-Assen? Hieronder volgen voorbeelden, echter ook andere aspecten kunnen worden genoemd.

- Perifere ligging tav de Randstad
- Relatief hoge werkeloosheid
- Afwezigheid Mainports
- Slecht imago

4. De regio positioneert zich als een netwerk. Kunt u zich hierin vinden?

ja
nee

5. Geeft u eens een rapportcijfer over de informatievoorziening over de Regio Groningen-Assen

6. Werkt u in het kader van de Regiovisie samen met andere belanghebbenden binnen de Regiovisie?

ja
nee

7. Bent u tevreden over de communicatie met andere belanghebbenden binnen de Regiovisie? Rapportcijfer

8. Gebruikt u de naam Regio Groningen-Assen om meer draagvlak voor uw plannen te creëren.

ja
nee

9. Zo ja, heeft u het idee dat dit dan ook werkelijk succes heeft?

ja
nee

10. Gebruikt u de naam Regiovisie Groningen-Assen bij communicatieactiviteiten?

ja
nee

11. Hoe ziet u uw rol binnen de Regiovisie?

12. Wat zou u hieraan verandert willen zien?

13. Bent u tevreden met de communicatielijnen vanuit de Regiovisie?

ja
nee

Heeft u nog opmerkingen/klachten/aanbevelingen?

Interview met belangenverenigingen burgers

Dit interview zal gebruikt worden in een afstudeeronderzoek aan de Rijksuniversiteit Groningen bij het projectbureau Regiovisie Groningen-Assen. Indien u dat verzoekt, kan ik u een verslag van dit interview verstrekken. De antwoorden hoeft u niet terug te sturen, ik zal u binnenkort hiervoor telefonisch benaderen.

Nu plannen en programma's zijn vastgesteld, wil de Regiovisie m.b.t. de communicatie vanuit een identiteit te werk gaan. Deze identiteit wil men ontleen aan enkele eigenschappen van de Regio Groningen-Assen en op welke wijze deze worden ervaren door de externe doelgroepen. Samenwerking tussen de verschillende actoren is nu van belang in de communicatie binnen de Regiovisie en naar buiten toe.

Belangrijke doelen met betrekking tot de communicatie met als einddoel het uitdragen van een identiteit zijn;

1. Vergroten van de kennis over de regio als organisatie, de programma's en projecten
2. Vergroten van de betrokkenheid bij de deelnemers en daarmee motivatie om initiatief te nemen
3. Bevorderen van de samenwerking tussen de verschillende belanghebbenden

Met betrekking tot deze doelen wil ik u een aantal vragen stellen;

1. Heeft u al eens gehoord van de Regiovisie Groningen-Assen 2030?

2. De Regio Groningen-Assen bestaat uit de provincies Groningen en Drenthe en de volgende gemeenten; Groningen, Assen, Hoogezand-Sappemeer, Leek, Noordenveld, Tynaarlo, Ten Boer, Winsum, Haren, Bedum, Slochteren en Zuidhorn.

Ziet u deze gemeenten en provincies als een samenhangend gebied?

3. Ervaart u dat u in de Regio Groningen-Assen woont?

4. De organisatie van de Regiovisie profileert zich aan de hand van enkele sterke punten. Met welke van de onderstaande beweringen bent u het eens en met welke oneens?

A - In de Regio Groningen-Assen vind men een grote verscheidenheid aan woonmilieus.

helemaal mee eens
mee eens
mee oneens
helemaal mee oneens

B - In de regio Groningen-Assen vindt men een grote verscheidenheid aan landschappen

helemaal mee eens
mee eens
mee oneens
helemaal mee oneens

C - De Regio bezit een rijke geschiedenis, met als resultaat veel cultuurhistorisch erfgoed

helemaal mee eens
mee eens
mee oneens
helemaal mee oneens

D - De Regio is door aanwezigheid van moderne kenniscentra naast traditionele bedrijvigheid (ambacht) economisch aantrekkelijk.

helemaal mee eens
mee eens
mee oneens
helemaal mee oneens

E - In de Regio Groningen-Assen wordt een grote verscheidenheid aan recreatieve voorzieningen/accommodaties aangeboden.

helemaal mee eens
mee eens
mee oneens
helemaal mee oneens

F - De Regio bezit een concentratie van wonen en werken in een groene omgeving.

helemaal mee eens
mee eens
mee oneens
helemaal mee oneens

G - De Regio heeft voldoende locaties met gecombineerde dienstverlening op verschillende niveaus.

helemaal mee eens
mee eens
mee oneens
helemaal mee oneens